



บริษัท เอจี้ เทอร์มินอล จำกัด

AGE TERMINAL CO.,LTD

8 หมู่ 1 ตำบลแม่ลา อำเภอนครหลวง จังหวัดพระนครศรีอยุธยา 13260



บิทูมินัส (Bituminous Coal)

เป็นถ่านหินเนื้อแน่น มีลักษณะแข็ง มักประกอบด้วยชั้นถ่านหินดำสนิท  
เป็นมันวาว ส่วนใหญ่มักจะนิยมนำมาใช้เป็นเชื้อเพลิงทดแทนน้ำมันเตา

ในโรงงานอุตสาหกรรม

เลขที่ตามมาใบ รง.4: จ3-50(3)-6/55 อย

ประเภทการผลิต : คัดแยกถ่านหินบิทูมินัส

จำนวนพนักงาน 109 คน

ข้อมูลองค์กร



-- พื้นที่ลานโรงงาน

-- พื้นที่ท่าเรือ

-- พื้นที่ลานจอดรถ



■ เนื้อที่ลานผลิตประมาณ 120 ไร่

■ พื้นที่คอนกรีตทั้งหมด 80 ไร่

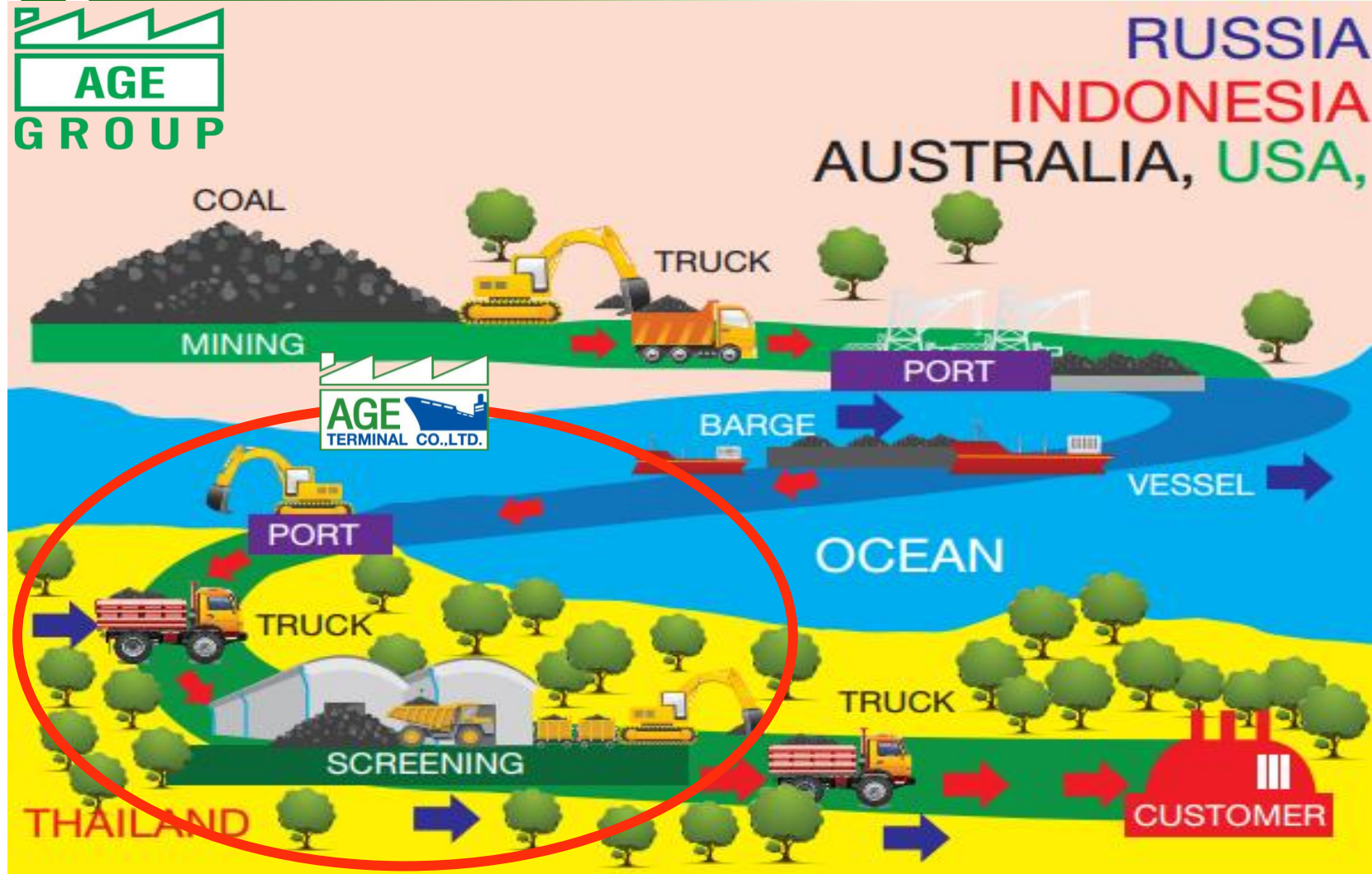
■ มีรางน้ำโดยรอบพื้นที่

## LAY OUT โรงงาน



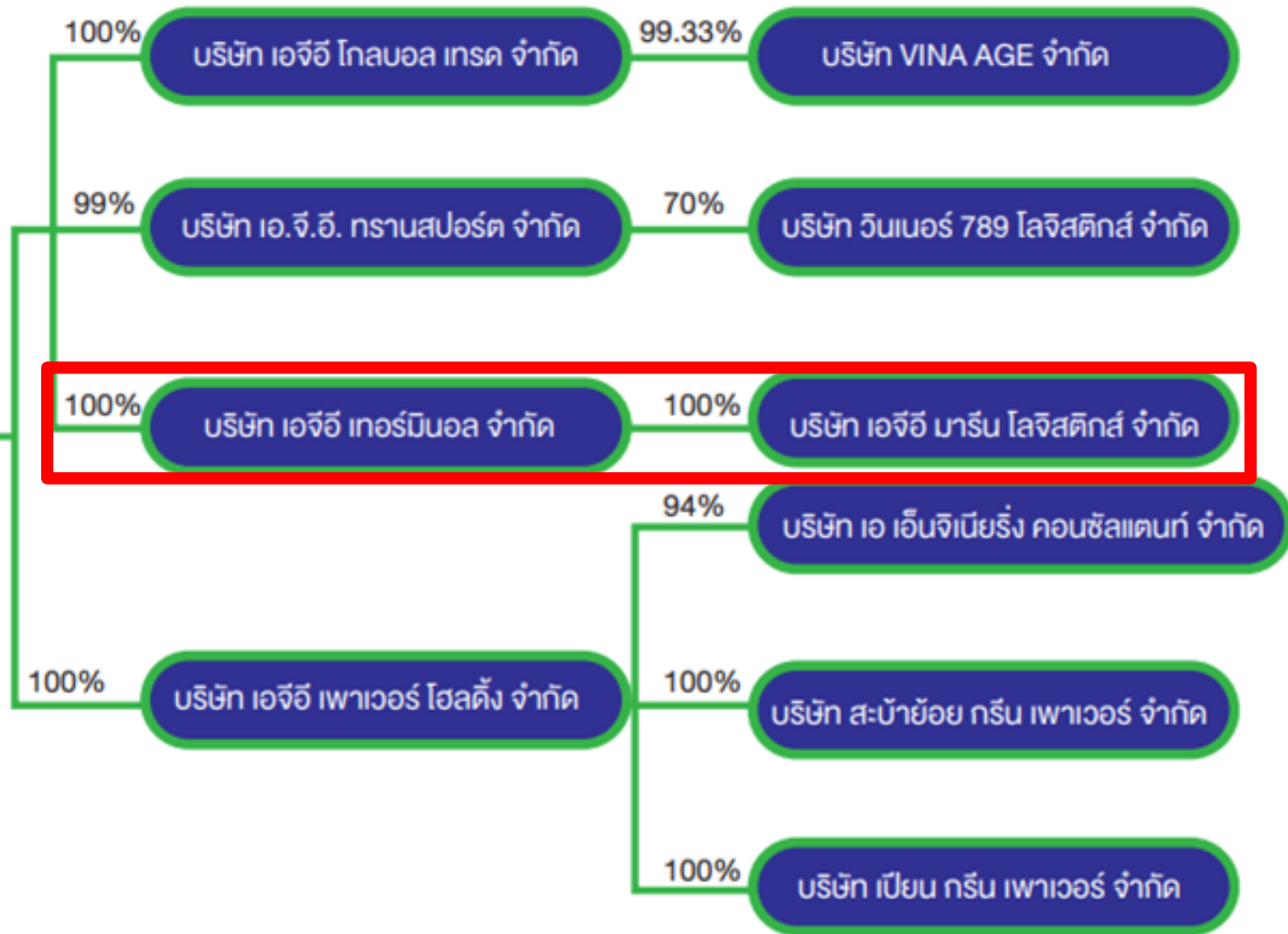


AGE  
GROUP



## กระบวนการผลิต (Flow Chart)













## ผู้องค์กร



## รางวัลและระบบที่เกี่ยวข้องด้านสิ่งแวดล้อมและความปลอดภัย

		 	 	 
<p><b>2554</b></p>	<p><b>2555</b></p>	<p><b>2556</b></p>	<p><b>2557</b></p>	<p><b>2558</b></p>
<ul style="list-style-type: none"> <li>เริ่มก่อสร้างลานกองเก็บถ่านหิน AGE</li> <li>สร้างแนวคันดินและปลูกต้นไม้รอบคันดิน</li> </ul>	<ul style="list-style-type: none"> <li>รับอนุญาต โรงงาน 1 (2 พ.ย. 55)</li> <li>รับอนุญาตท่าเรือ B (27 มี.ย. 55)</li> <li>ปรับปรุงท่าเรือ A</li> <li>จัดทำระบบสเปรย์น้ำข้างโรงงาน ทิศเหนือ</li> </ul>	<ul style="list-style-type: none"> <li>เริ่มก่อสร้างโรงงาน 2 และได้รับอนุญาต โรงงาน 2 (29 ก.ค. 56)</li> <li>รับการรับรอง CSR-DIW for Beginner (11 ก.ย. 56)</li> <li>รับการรับรองอุตสาหกรรมสีเขียว ระดับที่ 2 ( 15 ต.ค. 56)</li> </ul>	<ul style="list-style-type: none"> <li>รับการรับรอง CSR-DIW Award (21 ต.ค. 57)</li> <li>รับการรับรองอุตสาหกรรมสีเขียว ระดับที่ 3 (30 ก.ย. 57)</li> <li>เริ่มดำเนินการจัดทำโครงการ ISO9001:2008</li> </ul>	<ul style="list-style-type: none"> <li>รับการรับรอง ISO9001:2008 15 พ.ค. 58</li> <li>ปรับปรุงระบบล้างล้อเป็นระบบฉีด 6.ค. 58</li> <li>รับการรับรอง CSR-DIW Continuous 9 ก.ย. 58</li> <li>ระบบสเปรย์น้ำในโรงงาน 1-2 ต.ค. 58</li> </ul>

# Milestone/Roadmap



## รางวัลและระบบที่เกี่ยวข้องด้านสิ่งแวดล้อมและความปลอดภัย



**2559**

- เริ่มการก่อสร้างโรงงานผลิต 3 และ  
อนุญาต 12 ก.ย. 59
- รางวัลทำเรือและคลังสินค้าลดการปล่อย  
มลพิษดีเด่น 30 ส.ค. 59
- รับการรับรอง CSR-DIW Continuous  
28 ก.ค. 59
- ดำเนินการขอรับรอง ISO9001:2015
- ดำเนินการขอรับรอง ISO14001:2015



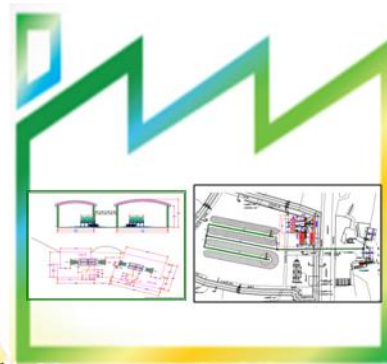
**2560**

- รับการรับรอง ISO9001:2015 21 เม.ย. 60
- รับการรับรอง ISO14001:2015 14 ก.ย. 60
- รับการรับรอง CSR-DIW Continuous 17 ส.ค. 60
- รับการรับรองอุตสาหกรรมสีเขียวระดับที่ 3 3 ส.ค. 60
- รับรางวัล ECO Industrial Town 28 ส.ค. 60
- รับรางวัล Thailand Coal Award 2017



**2561**

- เริ่มก่อสร้างขยายพื้นที่คลังสินค้า
- เริ่มปลูกต้นไม้บนคันดิน
- เริ่มก่อสร้างโรงงานผลิต 4
- โครงการ อุตสาหกรรมสีเขียวระดับที่ 4
- โครงการ CSR-DIW Continuous 2018
- โครงการ Thailand Coal Award 2018
- โครงการอุตสาหกรรมเงินเ็นวศ
- โครงการโรงงานสีขาว



**2562-2566**

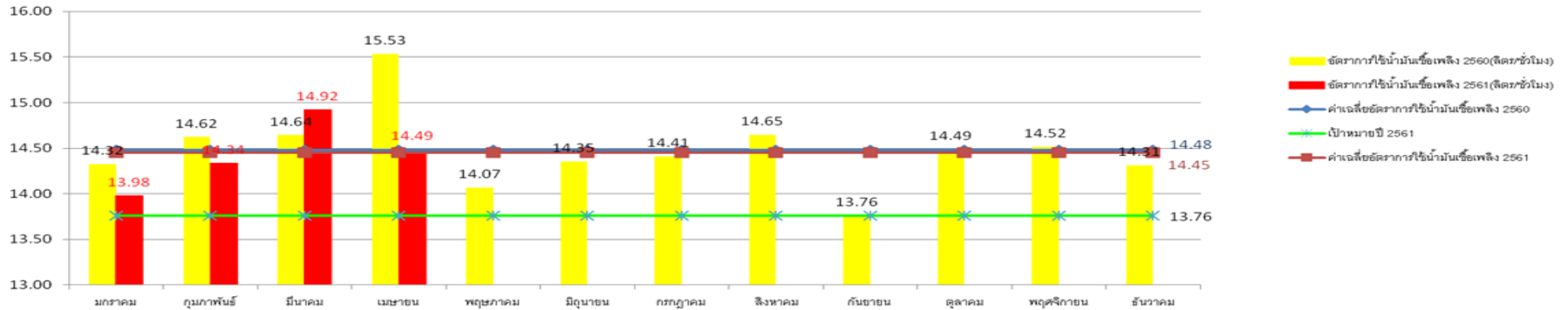
- โครงการก่อสร้างอาคารคลุมท่าเรือ
- โครงการจัดทำ EIA สร้างท่าเทียบเรือ
- โครงการจัดทำระบบ Big Gun
- โครงการพัฒนาสายพานลำเลียงระหว่าง  
ท่าเรือและคลังสินค้า
- โครงการจัดทำระบบ ISO 45001:2018
- โครงการจัดทำระบบ ISO 50001:2011

# Milestone/Roadmap

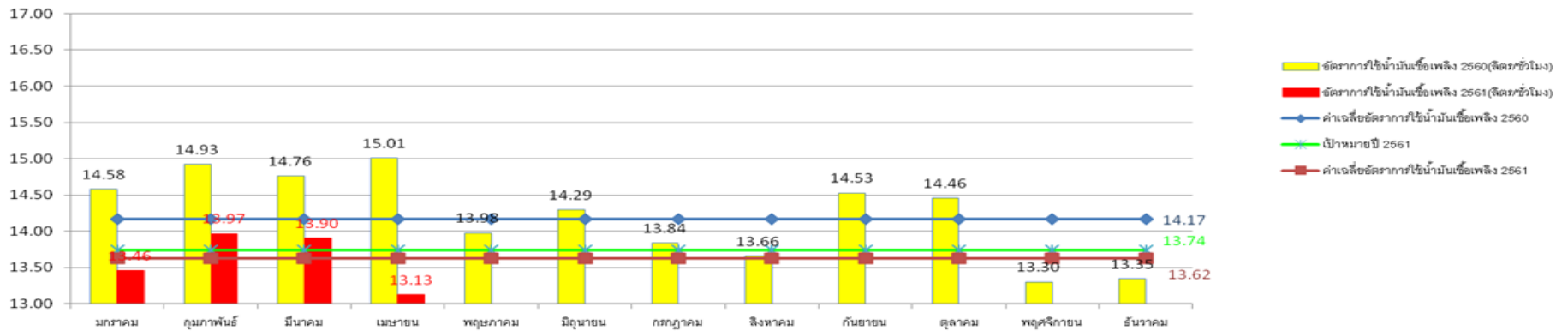


## โครงการอนุรักษ์พลังงานน้ำมันเชื้อเพลิง

อัตราการใช้ น้ำมันเชื้อเพลิงรถแบริดจ์(ลิตร/ชั่วโมง)



อัตราการใช้ น้ำมันเชื้อเพลิงรถตักถ้อยาง(ลิตร/ชั่วโมง)



ตัวชี้วัดด้านความปลอดภัยและสิ่งแวดล้อม/ผล



## การพัฒนาการใช้พลังงานสะอาด SOLAR ROOFTOP



\* ลดการใช้พลังงานไฟฟ้า ประมาณ 26,000-28,000 Kwh  
หรือคิดเป็นเงิน 80,000-100,000 บาท/เดือน \*\*\*

## การกำหนด KPI สิ่งแวดล้อม

1. ผลการตรวจวัดคุณภาพสิ่งแวดล้อม  
parameter Total Dust <10 mg/m<sup>3</sup>
2. ตรวจพบการตัดแยกขยะถูกต้อง 80 %

ตัวชี้วัดด้านความปลอดภัยและสิ่งแวดล้อม/ผล



## ❖ การพิจารณาข้อร้องเรียน ที่สำนักงานอุตสาหกรรมจังหวัด

### พระนครศรีอยุธยา



สำนักงานอุตสาหกรรมจังหวัดพระนครศรีอยุธยา  
ศาลากลางจังหวัด ถนนสายเอเชีย ออ ๑๓๐๐๐

ที่ อบ ๐๐๓๓/๒/ ๐๕๖๓

๓ ๐ มี.ค. ๒๕๖๓

เรื่อง สอบถามเรื่องข้อร้องเรียนจากการดำเนินงานของ บริษัท เอจี้ เทอร์มินอล จำกัด

เรียน กรรมการผู้จัดการ บริษัท เอจี้ เทอร์มินอล จำกัด

อ้างถึง หนังสือบริษัท เอจี้ เทอร์มินอล จำกัด เลขที่ที่ ๑๑๑๖ ลงวันที่ ๒๔ มีนาคม ๒๕๖๓

ตามหนังสือที่อ้างถึง ท่านได้เข้าร่วมโครงการส่งเสริมโรงงานอุตสาหกรรมให้มีความรับผิดชอบต่อสังคมและอยู่ร่วมกับชุมชนได้อย่างยั่งยืน (CSR-DIW CONTINUOUS ๒๕๖๓) กับสำนักส่งเสริมการมีส่วนร่วมของประชาชน กรมโรงงานอุตสาหกรรม เพื่อให้สอดคล้องกับการดำเนินงานของโครงการทางบริษัทฯ จึงขอสอบถามอุตสาหกรรมจังหวัดพระนครศรีอยุธยา โดยตั้งแต่วันที่ ๑ มกราคม ๒๕๖๓ ถึงปัจจุบัน พบข้อร้องเรียนจากชุมชนรอบข้างหรือผู้เกี่ยวข้องที่เกิดขึ้นจากการดำเนินงานของบริษัท เอจี้ เทอร์มินอล จำกัด หรือไม่ นั้น

สำนักงานอุตสาหกรรมจังหวัดพระนครศรีอยุธยา ได้ตรวจสอบข้อมูลแล้วไม่พบข้อร้องเรียนในช่วงระยะเวลาดังกล่าว แต่อย่างไร

จึงเรียนมาเพื่อทราบ

ขอแสดงความนับถือ

(นายประเสริฐ โมจิตรูม)

อุตสาหกรรมจังหวัดพระนครศรีอยุธยา

## ❖ การพิจารณาข้อร้องเรียนที่สำนักงานองค์การบริหารส่วนตำบลแม่ลา



ที่ทำการองค์การบริหารส่วนตำบลแม่ลา  
หมู่ ๒ ต.แม่ลา อ.นครหลวง ออ ๑๓๒๖๐

ที่ อบ ๘๐๓๓๓/ ๓๕๐

๑๙ เมษายน ๒๕๖๓

เรื่อง สอบถามเรื่องร้องเรียนจากการดำเนินงานของบริษัท เอจี้ เทอร์มินอล จำกัด

เรียน กรรมการผู้จัดการบริษัท เอจี้ เทอร์มินอล จำกัด

อ้างถึง หนังสือบริษัท เอจี้ เทอร์มินอล จำกัด ที่ AGE๐๓๓/๒๕๖๓ ลงวันที่ ๒๔ มีนาคม ๒๕๖๓

ตามที่อ้างถึงบริษัท เอจี้ เทอร์มินอล จำกัด ได้แจ้งสอบถามเรื่องข้อร้องเรียนจากประชาชนในพื้นที่เกี่ยวกับการดำเนินงานของบริษัทเอจี้ เทอร์มินอล จำกัด ตั้งแต่วันที่ ๑ มกราคม ถึงปัจจุบัน นั้น

องค์การบริหารส่วนตำบลแม่ลาได้ตรวจสอบข้อร้องเรียนจากประชาชนในพื้นที่ ตั้งแต่วันที่ ๑ มกราคม ๒๕๖๓ จนถึงปัจจุบันแล้วพบว่า ขณะนี้ยังไม่ปรากฏข้อร้องเรียนที่เกี่ยวข้องกับบริษัท เอจี้ เทอร์มินอล จำกัด แต่อย่างไร ทั้งนี้หากมีข้อร้องเรียนที่เกี่ยวข้องกับบริษัทเอจี้ เทอร์มินอล จำกัด ปรากฏภายหลังจักแจ้งให้ทราบต่อไป

จึงเรียนมาเพื่อโปรดทราบ

ขอแสดงความนับถือ

(นายตีรภ ส้าราวู)

นายกองค์การบริหารส่วนตำบลแม่ลา



สำนักงานอุตสาหกรรมจังหวัดพระนครศรีอยุธยา ได้ตรวจสอบข้อมูลแล้วไม่พบข้อร้องเรียนในช่วงระยะเวลาดังกล่าว แต่อย่างไร

องค์การบริหารส่วนตำบลแม่ลาได้ตรวจสอบข้อร้องเรียนจากประชาชนในพื้นที่ ตั้งแต่วันที่ ๑ มกราคม ๒๕๖๓ จนถึงปัจจุบันแล้วพบว่า ขณะนี้ยังไม่ปรากฏข้อร้องเรียนที่เกี่ยวข้องกับบริษัท เอจี้ เทอร์มินอล จำกัด แต่อย่างไร ทั้งนี้หากมีข้อร้องเรียนที่เกี่ยวข้องกับบริษัทเอจี้ เทอร์มินอล จำกัด ปรากฏภายหลังจักแจ้งให้ทราบต่อไป

## ตัวชี้วัดด้านความปลอดภัยและสิ่งแวดล้อม/ผล





## ถ่านหิน ที่มีคุณสมบัติ ค่า sulphur และ ค่า Ash ต่ำ



บริษัท ฯ มีการผลิตสินค้าถ่านหิน Spec Premium  
( Low Sulphur Low Ash ) เพื่อลดผลกระทบต่อ  
สิ่งแวดล้อม ลดปริมาณของเสียและการกำจัดได้



## Green Product





## BIG BAG



บริษัทฯ เล็งเห็นถึงความสำคัญด้านการปกป้องสิ่งแวดล้อม จึงมีแนวคิดจัดส่งถ่านหินด้วยวิธีการบรรจุใส่ถุง Big Bag เพื่อส่งมอบให้ลูกค้าที่อยู่ในเขตชุมชนหนาแน่นและไม่มีพื้นที่เก็บกองแบบมิดชิด



## Green Product





บ่อล้างล้อ

ในอาคารผลิต



รอบโรงงาน

หน้าท่าเรือ



## Green Process





อาคารปิด

คลุมผ้าใบกองถ่านหิน



รั้วต้นไม้รอบโรงงาน

คลุมผ้าใบเรือบรรทุกถ่านหิน



## Green Process





## รถบรรทุกคลุมผ้าใบ



## รถดูดฝุ่น



# Green Process





ระบบระบายน้ำ

รถน้ำ



บ่อกักตะกอน

พื้นคอนกรีต



## Green Process





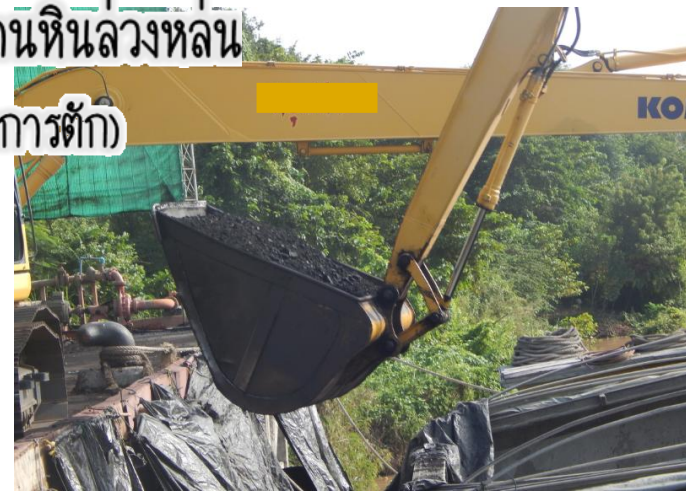
ตรวจวัดสิ่งแวดล้อม

ผ้าใบระหว่างเรือ



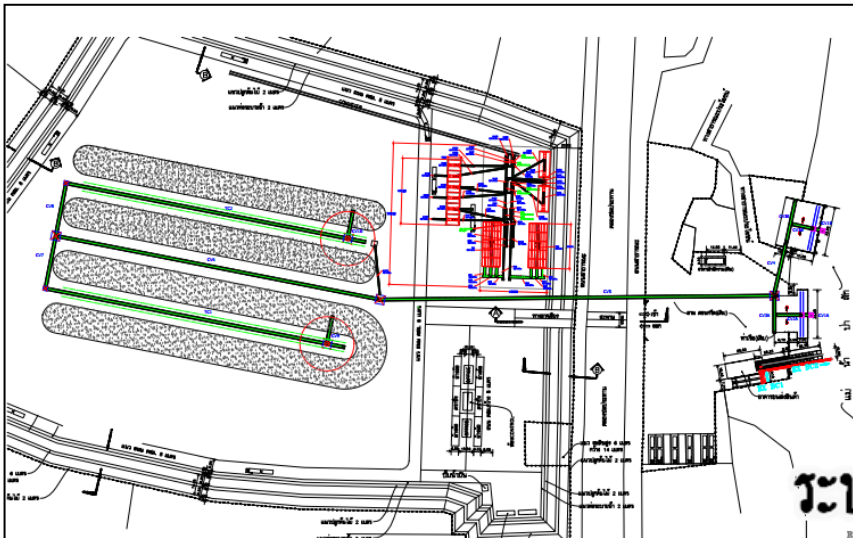
จำกัดความเร็ว

ระบบป้องกันถ่านหินล้นหล่น  
(ควบคุมปริมาณการตัก)



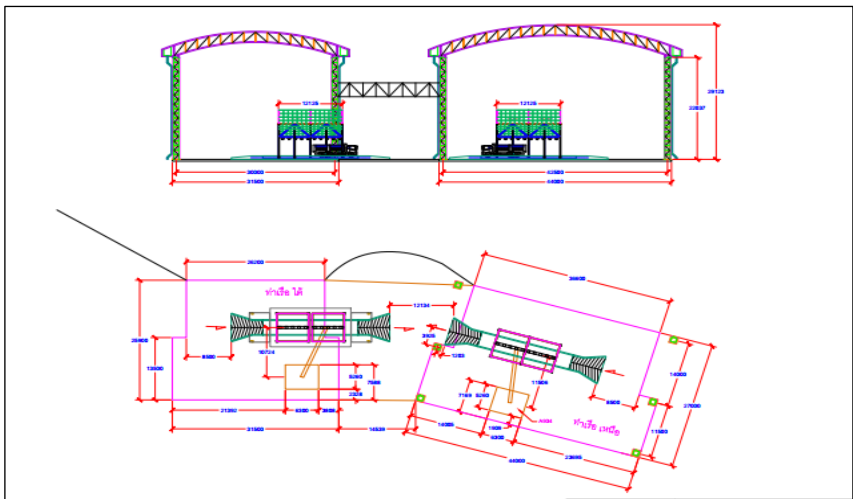
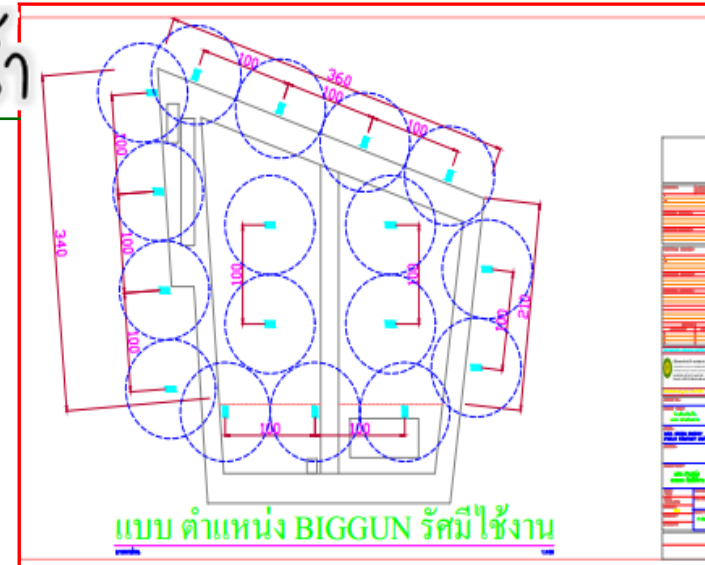
## Green Process





ระบบสายพานลำเลียง

ระบบสปริงน้ำ

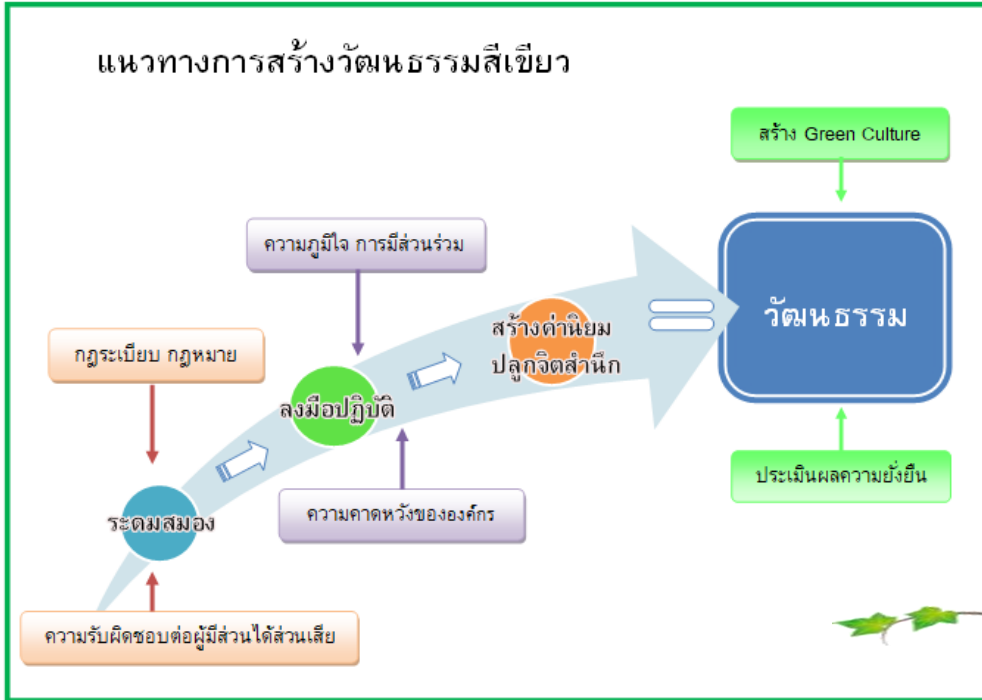


อาคารคลุมท่าเรือ



## Green Process





## การรณรงค์ 3R



# Green Mind

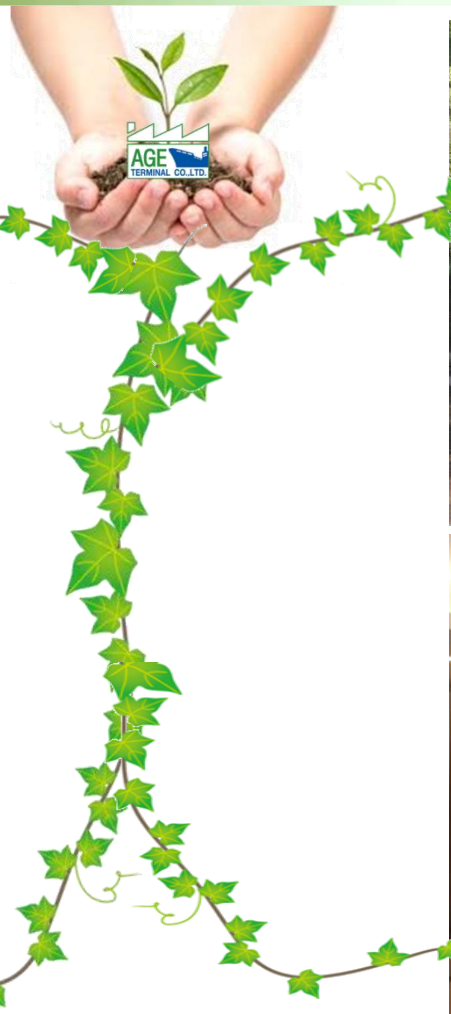




กิจกรรมอบรมส่งเสริมการคัดแยกขยะ



การคัดแยกขยะ 08-05-2018



อบรม 5 ส.



# Green Mind



## โครงการเอจียักษ์สิ่งแวดล้อมรักชุมชน



## โครงการสานสัมพันธ์ฉันรักขแม่ น้ำ



## โครงการร้อยใจรวมใจเอจียักษ์ต้นไม้สู่ชุมชน



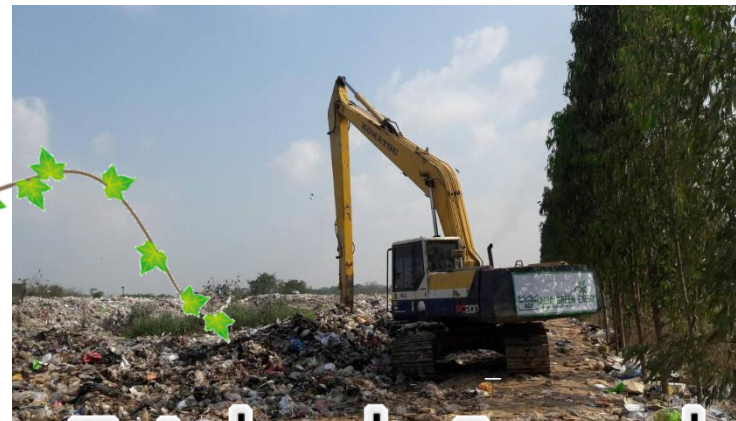
## โครงการปลูกชีวิตเพื่อสิ่งแวดล้อม

# Green Mind

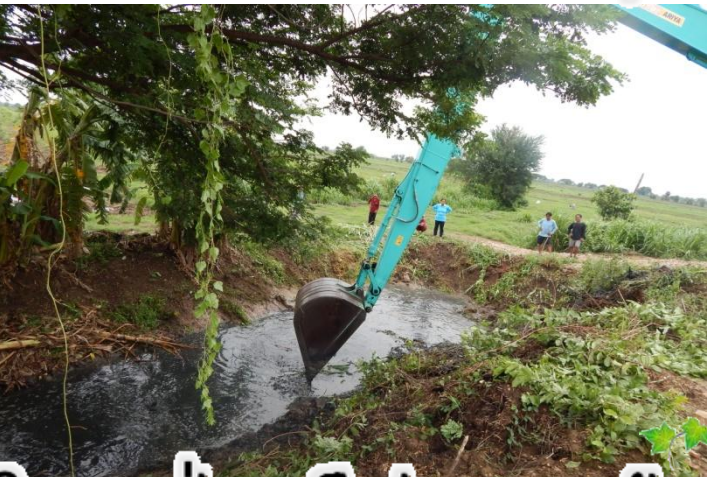




กิจกรรมช่วยเหลือชาวบ้านจากอุทกภัย



กิจกรรมปรับปรุงบ่อขยะร่วมกับ อบต.แม่ลา



กิจกรรมช่วยเหลือชาวบ้านจากภัยแล้ง



กิจกรรมปลูกต้นไม้ ร่วมกับ อบต.แม่ลา

## Green Mind





เพื่อน้องโรงเรียนวัดปิตาราม



## โครงการ Safety Day



เพื่อน้องโรงเรียนวัดลาย (ทวีปัญญา)



เพื่อน้องโรงเรียนวัดสามะกัน



เพื่อผู้สูงอายุแม่ลาและบางพระครู

# Green Mind





## Green Mind





## Green Mind



## โครงการปรับปรุงซ่อมแซมระบบไฟฟ้าในโรงเรียน



## กิจกรรมปรับภูมิทัศน์โรงเรียน

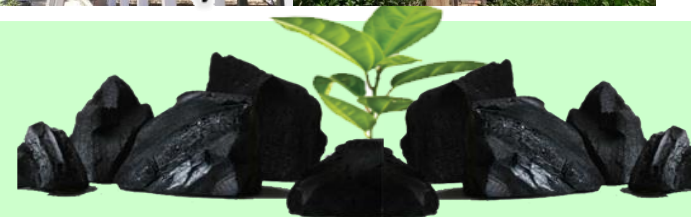


## โครงการเอจี้ เพื่อนอุ่นใจ



## โครงการปรับปรุงซ่อมแซมระบบไฟฟ้าในวัด

# Green Mind





ช่วยเหลือผู้ประสบอัคคีภัย



การตรวจประเมินท่าเรือและคลังสินค้า กลุ่มรักษ่มั่น



กิจกรรมกลุ่มรักษ่มั่น รักษ่มั่นสัญจร



กิจกรรมกลุ่มรักษ่มั่น ทอดผ้าป่าสามัคคี

## Green Mind





# ขอขอบคุณค่ะ

