

การใช้งาน Skype

Skype คืออะไร ? Skype (สไกป์) คือ โปรแกรมที่ใช้ติดต่อสื่อสารกันระหว่างผ่านอินเทอร์เน็ตด้วยข้อความพร้อมเสียงและภาพจากกล้อง Webcam โดยจะเป็นการสื่อสารกันแบบ Real Time ลักษณะจะคล้าย Windows Live Messenger หรือที่เราเรียก MSN แต่จะมีข้อดีเหนือกว่ามากในเรื่องของคุณภาพของภาพ และเสียง ซึ่ง Skype จะให้สัญญาณที่คมชัดกว่าอย่างเห็นได้ชัด โดยส่วนใหญ่แล้ว Skype จะนำมาใช้ทำ Video Conference เพื่อสนทนากันแบบตัวต่อตัว หรือประชุมสายพร้อมกันหลายคนผ่านอินเทอร์เน็ตได้ทั่วโลก โดยไม่เสียค่าใช้จ่ายใดๆ เพียงคุณมีสัญญาณอินเทอร์เน็ตอยู่แล้ว การเชื่อมต่อจะเป็นแบบ peer-to-peer voice over Internet protocol (VoIP) จุดเด่นของ Skype คือ การใช้งานเป็นโทรศัพท์ ที่โทรติดต่อผู้อื่นที่ไม่ได้ใช้ Skype ซึ่งโทรไปได้ทั้งเบอร์มือถือ และ เบอร์พื้นฐานทั่วไปได้ทั่วโลก โดยเสียค่าใช้จ่ายเป็นแบบเหมาจ่าย เป็นเดือน ประมาณ 300 บาท ซึ่งถือว่าถูกมากๆ โทรไปได้ทุกเครือข่าย นอกจากนี้ Skype ยังสามารถช่วยให้ผู้ใช้บริการสามารถทำการรับสายโทรเข้าจากโทรศัพท์พื้นฐาน (SkypeIn) เข้ามายัง Skype และสามารถให้ Skype โทรศัพท์ออกไปยังโทรศัพท์พื้นฐานทั่วโลก (SkypeOut)

จุดเด่นของโปรแกรม Skype

1. ดาวนโหลดฟรี !
2. ผู้ใช้บริการสามารถทำการโทรศัพท์ฟรีๆ ระหว่างสมาชิก ผ่านระบบเครือข่ายอินเทอร์เน็ตได้ทั่วโลก
3. คุณภาพเสียงดีเยี่ยมเหมือนใช้โทรศัพท์ธรรมดา เสียงตอบกลับของคู่สนทนาชัดเจน
4. รองรับการใช้งานผ่านเครื่องคอมพิวเตอร์, Pocket PC
5. เป็นชุมชนขนาดใหญ่ ทำให้สามารถค้นหาเพื่อนใหม่ๆ ได้ง่าย จากทั่วโลก
6. สามารถโทรเข้าจากโทรศัพท์พื้นฐานเข้ามายัง Skype ได้ (SkypeIn)
7. สามารถโทรออกจาก Skype เข้าไปยังโทรศัพท์พื้นฐานได้ (SkypeOut)
8. สามารถโอนสายเรียกจาก Skype เข้าไปยังโทรศัพท์พื้นฐานปลายทางได้ (เฉพาะลูกค้าที่ใช้ SkypeOut)

ประเภทบริการของ Skype

1. โทรระหว่างสมาชิก Skypye ด้วยกันเอง (PC-to-PC) เป็นบริการฟรี
2. โทรไปยังเบอร์โทรศัพท์ทั่วไปหรือโทรมาจากโทรศัพท์ทั่วไป (PC-to-Phone และ Phone-to-PC) แบ่งเป็น
 - a. SkypeIn คือ การสมัครเบอร์ของ Skype เพื่อรองรับการโทรเข้าจากโทรศัพท์พื้นฐานทั่วโลกในราคาประหยัด
 - b. SkypeOut คือ การสมัครใช้บริการของ Skype เพื่อโทรออกจาก Skype ไปยังโทรศัพท์พื้นฐานทั่วโลก และ ที่พิเศษกว่านั้นคือ ผู้ใช้งานที่ลงทะเบียน SkypeOut สามารถ Forward Skype ของคุณ เข้าไปยังโทรศัพท์พื้นฐานที่คุณต้องการได้ในขณะที่คุณ Offline เมื่อมีผู้โทรเข้า Skype ของคุณ ช่วยทำให้คุณไม่พลาดการติดต่อ

โดยบริการประเภทที่ 2 เป็นบริการสำหรับสมาชิกที่เสียเงินเท่านั้น โดยค่าใช้จ่ายจะคิดแบบชำระเงินล่วงหน้าหรือ Prepaid คล้ายๆ กับโทรศัพท์แบบบัตรเติมเงินบ้านเรานั้นเอง หากแต่ค่าบริการจะถูกกว่าประมาณ 60-80%

การดาวน์โหลดโปรแกรม

สามารถดาวน์โหลดโปรแกรม Skype ได้ที่ :

<http://download.skype.com/partner/trackable/259/SkypeSetup.exe>

1. เข้า <http://www.skype.com/intl/en/home> แล้วเลือก Get Skype ตามรูป ด้านล่าง



2. เลือก Get Skype for Windows ตามตัวอย่างรูปด้านล่าง



3. เลือก Register and download

Feel closer with voice and video calls
Get the new Skype for Windows on your computer.

On Your Computer

- Windows
- Mac OS X
- Linux
- Windows (Business version)
- Windows (Beta)
- Mac OS X (Beta)
- Office Toolbar
- Myspace

คลิกเพื่อลงทะเบียน/ดาวน์โหลด

C:\Users\Administrator.PrachKonphet-PC\Desktop\Skype\3.png

Register and download

Calling other people on Skype is free so you can talk whenever you want to – not just on special occasions. Call to check in with mum when you're travelling, give your partner a goodnight kiss via video...

4. หลังจากนั้นให้กรอกข้อมูลรายละเอียดดังรูปที่ปรากฏด้านล่าง

skype

Sign in · Join · Tell a friend · Buy Skype Credit · Search

Features · Get Skype · Prices · Accessories · Support · Business

Create an account or sign in

It only takes a minute or two - then you'll be ready to call your friends for free once you've downloaded and installed Skype.

Sign in · Create an account

First name*
Arawan

Last name*
Boonthong

Your email address*
thitarae_tik@hotmail.com

Repeat email*
thitarae_tik@hotmail.com

Note: no one can see your email address.

Profile information

Note: anyone on Skype can see your profile information.

Mobile phone number
+66 [Thailand] [] +66

Note: mobile phone number must be at least 8 digits long.
Note: only your contacts can see your mobile number.

Skype Name*
khuanruethai_27

Note: only choose a name you have a right to use.

Password*

Repeat password*

Password strength: **POOR**. Please choose a password between 6-20 characters.
Between 6-20 characters, include letters, numbers. Note: no one else can see your password.

logion selevea

Can't read the text in the box?
Refresh · Listen · Help

Type the text above here*
logion selevea

Send me Skype news and promotions about new features, products and other Skype-related information.

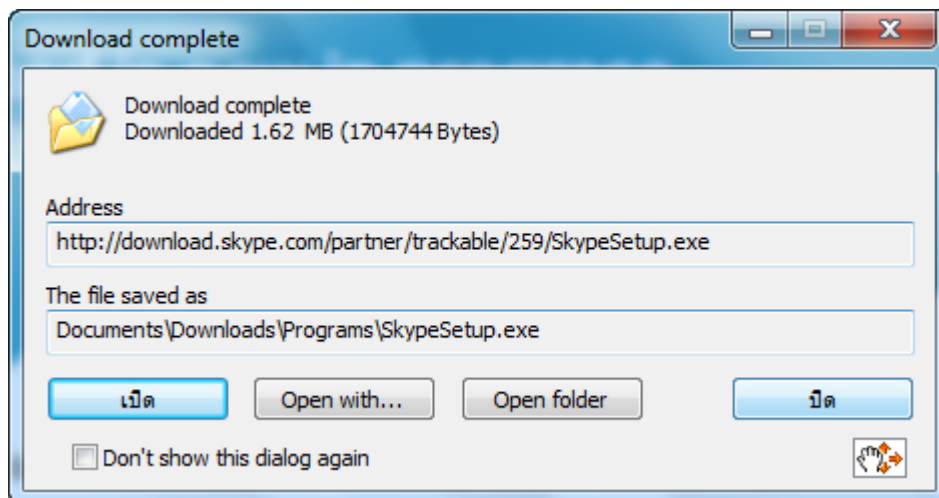
By email
 By SMS

Yes, I have read and I accept the Skype End User License Agreement, the Skype Terms of Service and the Skype Privacy Statement

I agree - Continue

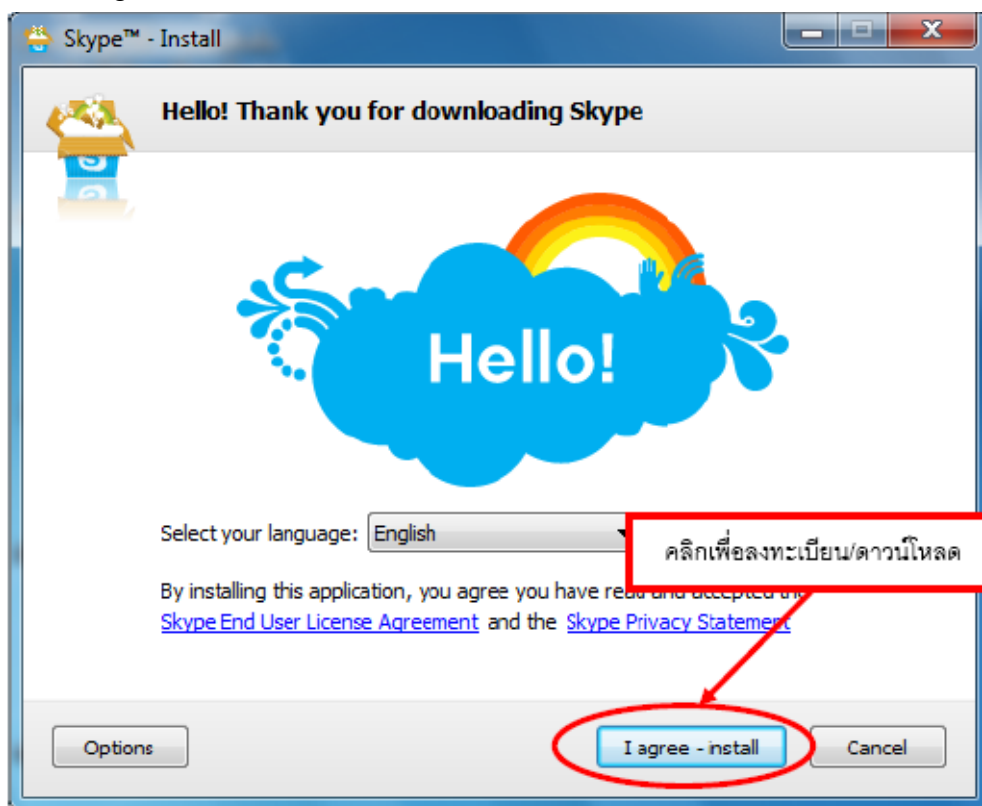
International (English) · About us · Affiliates · Blog · Developers · Jobs · Rates · Security · Privacy policy · Legal · © 2010 Skype Limited

5. เมื่อสมัครเข้าใช้ Skype เรียบร้อยแล้ว โปรแกรม Skype จะดำเนินการดาวน์โหลด เมื่อดาวน์โหลด เรียบร้อยแล้วจะปรากฏภาพหน้าจอ ดังรูปด้านล่าง(ขึ้นอยู่กับโปรแกรมดาวน์โหลดของแต่ละเครื่อง)

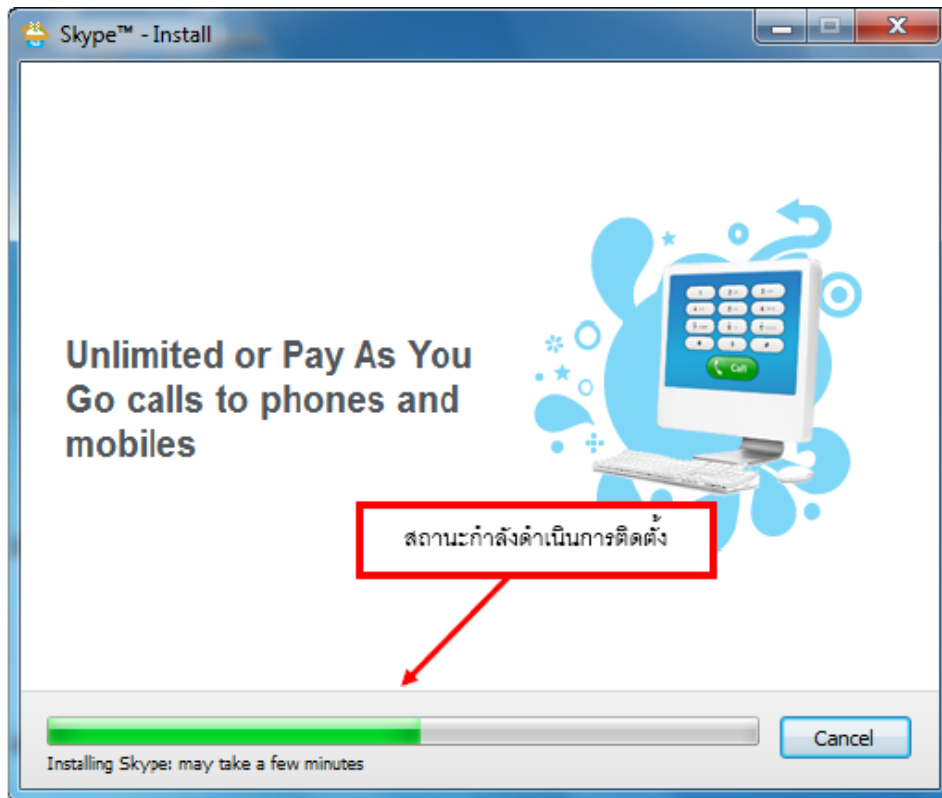


ขั้นตอนการติดตั้ง

6.) หลังจากนั้นเลือก I agree – install



7. โปรแกรมจะดำเนินการติดตั้งโปรแกรม Skype ตามรูปด้านล่าง

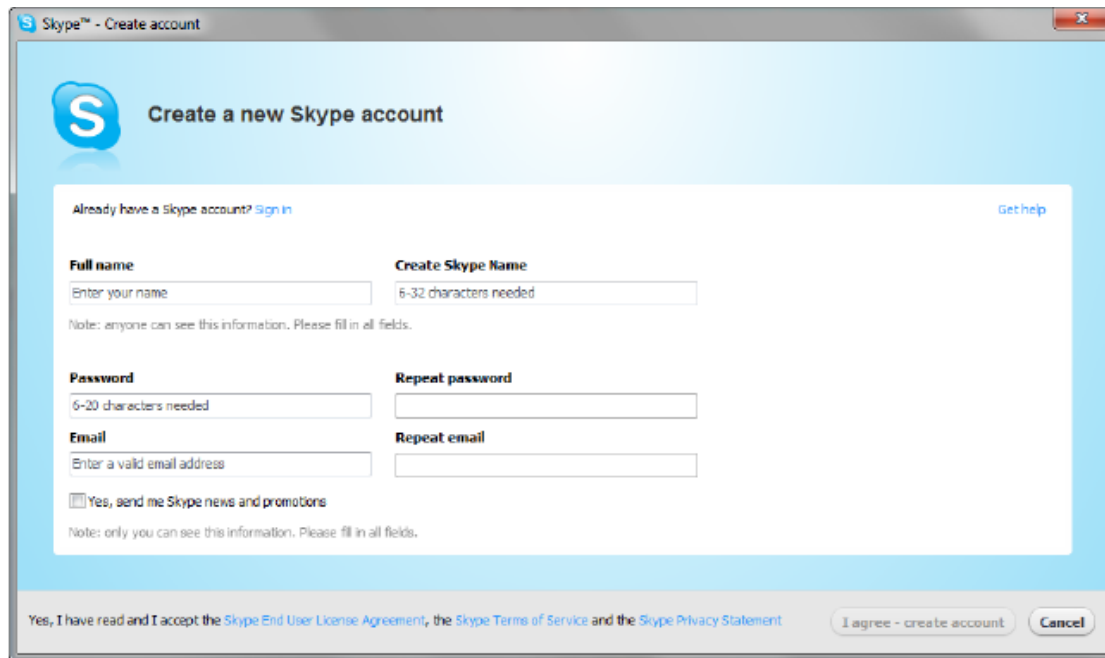


8.) เมื่อโปรแกรมติดตั้งเสร็จแล้ว จะปรากฏหน้าจอจดังรูป คลิก **Finish** เพื่อเสร็จสิ้นการติดตั้ง

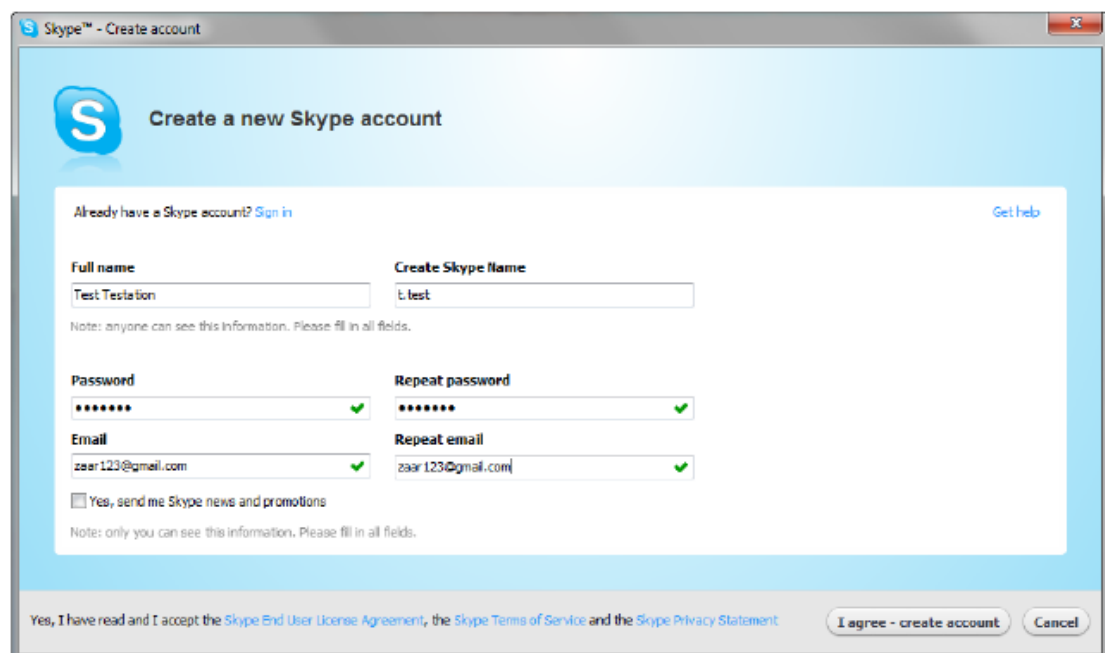


เริ่มต้นใช้งานโปรแกรม : การสมัคร Account

1. หลังจากติดตั้งโปรแกรมเสร็จแล้ว โปรแกรมจะเข้าสู่หน้าจอสมัครสมาชิก (เราต้องมี Account ก่อนจึงจะใช้งานโปรแกรม Skype ได้)

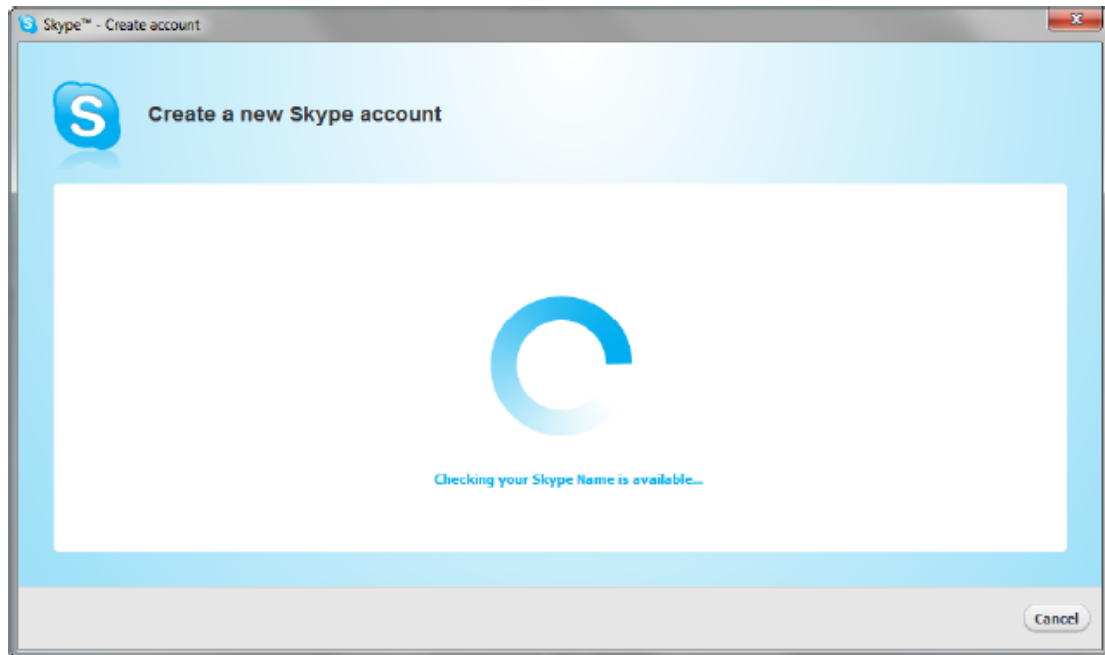


2.)กรอกรายละเอียดลงในแต่ละช่องให้ถูกต้อง หากเรากรอกข้อมูลได้ถูกต้องแล้ว จะมีเครื่องหมาย ✓ ขึ้น เสร็จแล้วให้ คลิก I agree – create account เพื่อสร้าง Account ที่จะใช้งาน

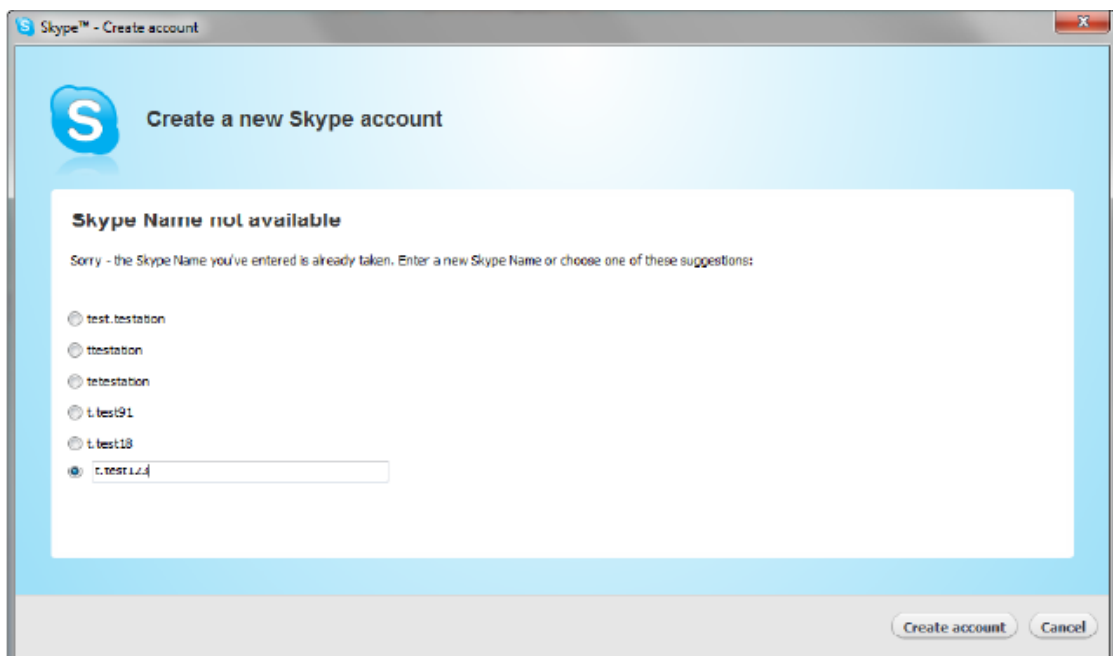


หมายเหตุ Skype Name คือ ชื่อที่ใช้ในการ Login ใช้งานโปรแกรม Skype ฉะนั้นต้องจำ Skype Name และ Password ให้แม่นๆ

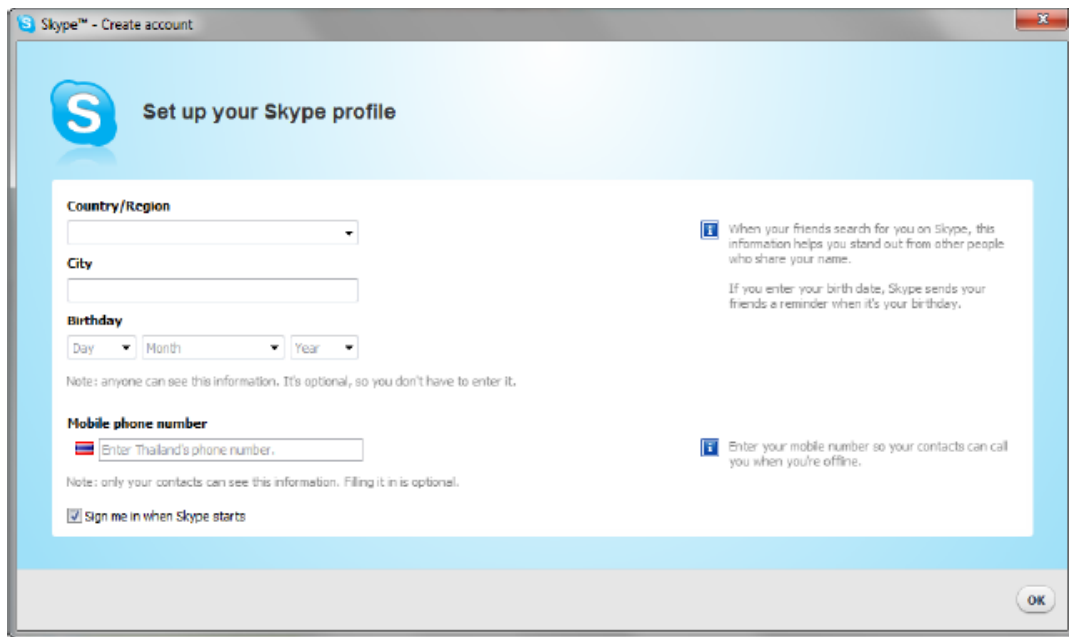
3. รอสักครู่ขณะโปรแกรม กำลังลงทะเบียน (เครื่องคอมพิวเตอร์ที่ใช้ ต้องเชื่อมต่อ Internet ได้ จึงจะสามารถใช้งานโปรแกรม Skype ได้)



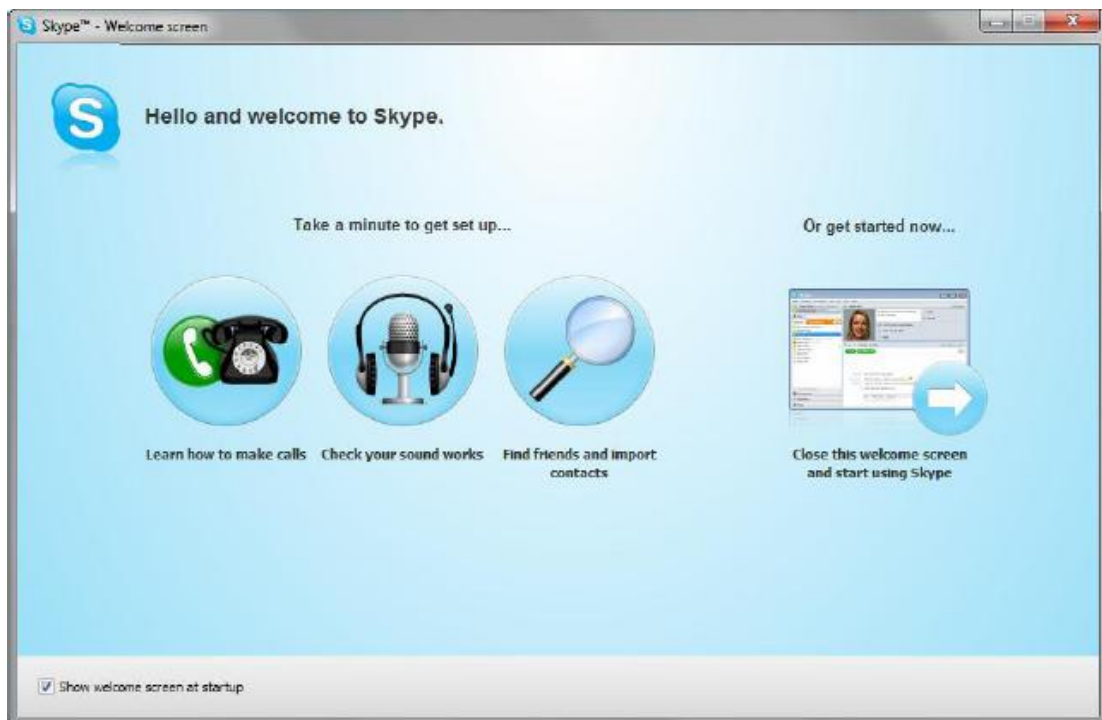
4. ในกรณีที่ Skype Name ช้ำกับคนอื่น โปรแกรมจะแจ้งให้เราเปลี่ยน Skype Name ดังรูป เปลี่ยนเสร็จแล้ว คลิก Create account



5. เมื่อสร้าง Account สำเร็จ โปรแกรมจะถามข้อมูลเพิ่มเติม เราสามารถ คลิก **OK** เพื่อออกจาก หน้าจอนี้ได้เลย

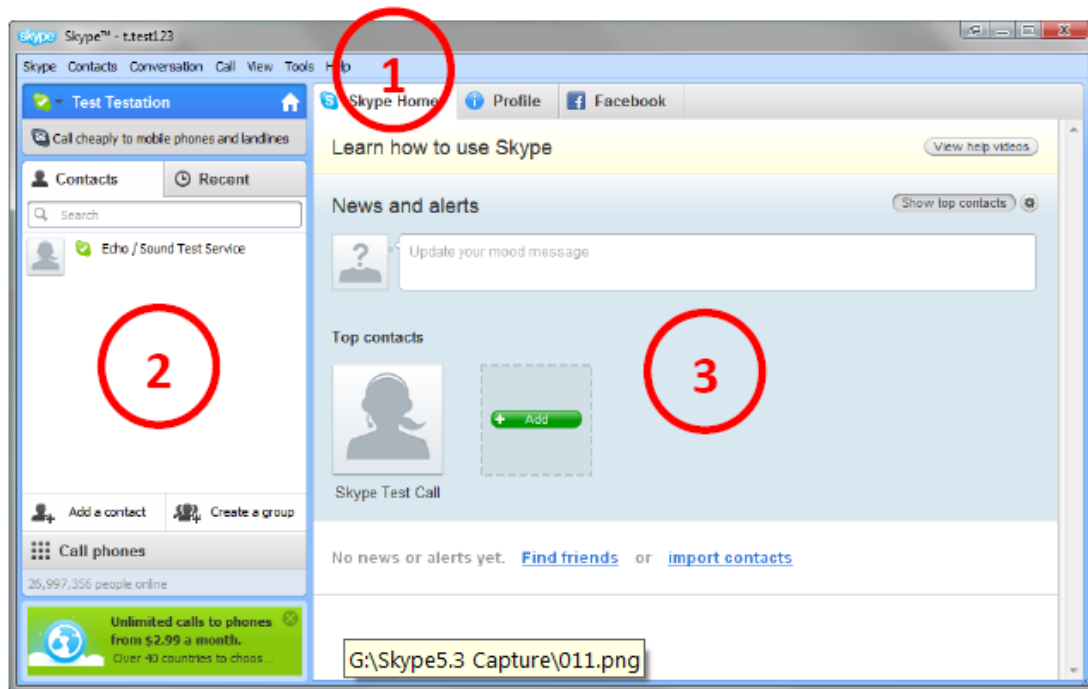


6. รูปนี้ เป็นหน้า **Welcome screen** ของโปรแกรม **Skype** เราสามารถคลิกที่รูปภาพ เพื่อเข้าชม วิธีการใช้งานโปรแกรมได้ (เป็นภาษาอังกฤษ) เอาเครื่องหมาย ✓ ที่มุมล่างซ้ายออก หากไม่ต้องการ ให้แสดงหน้านี้อีก

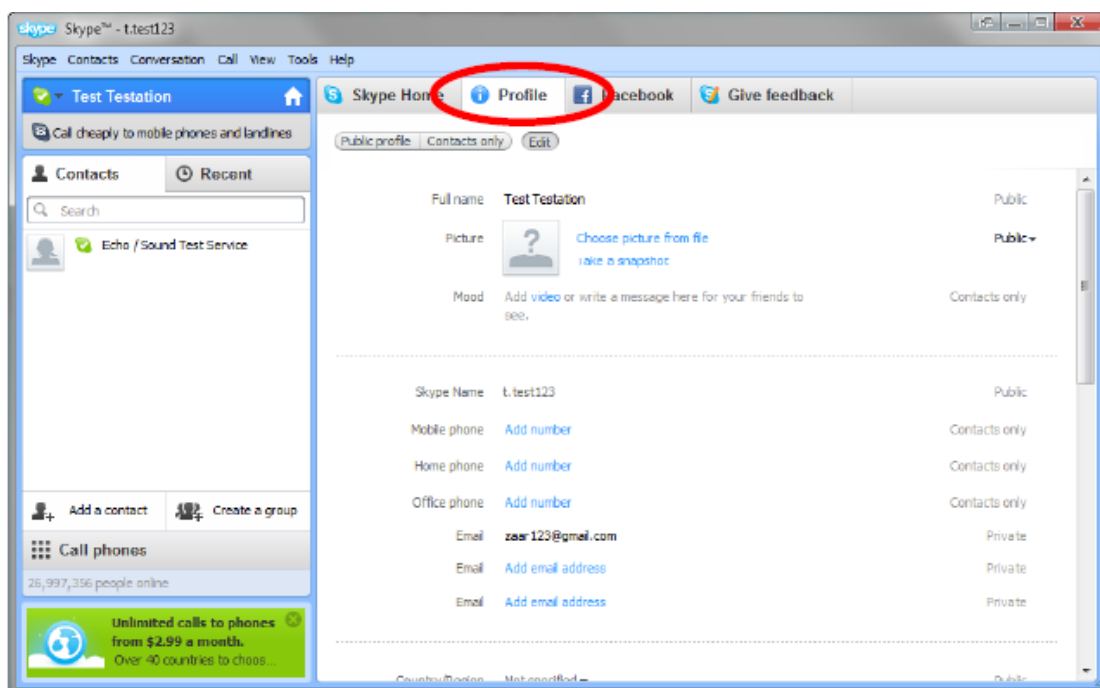


เริ่มต้นใช้งานโปรแกรม : หน้าจอโปรแกรม

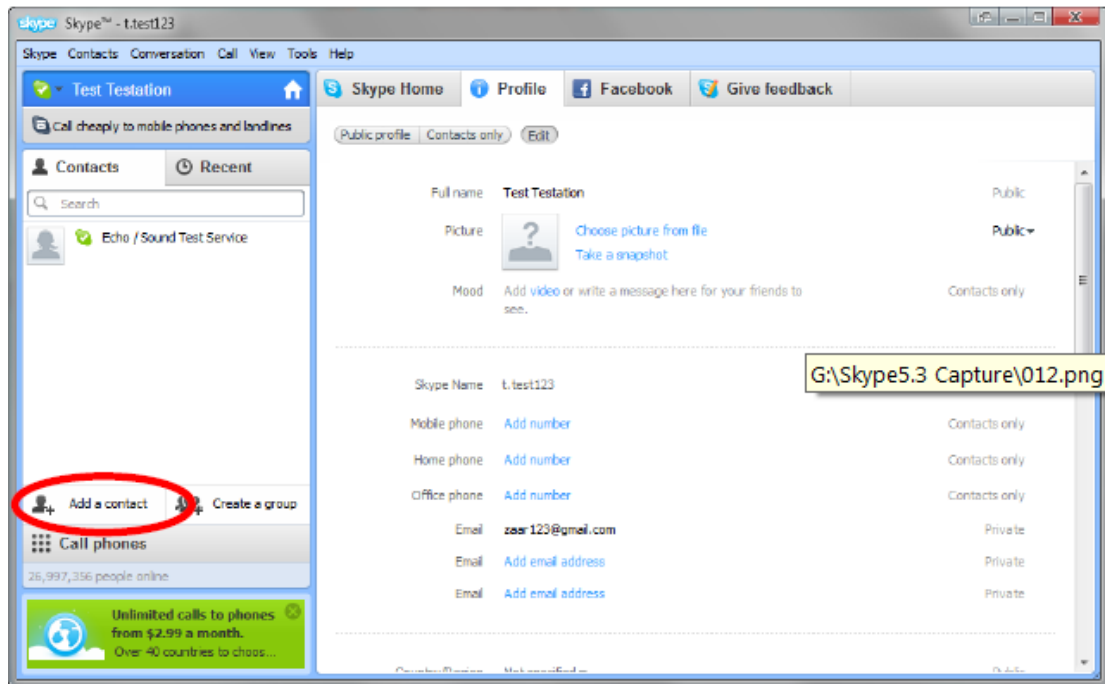
1. หน้าจอเริ่มต้นของโปรแกรม **Skype** ประกอบด้วย 3 ส่วน ใหญ่ๆ คือ 1 เมนูบาร์ (อยู่บนสุด) 2 Contact List (อยู่ด้านซ้ายมือ) และ 3 Display (อยู่ทางด้านขวามือ)



2. เราสามารถเข้าไปเปลี่ยนแปลงข้อมูลส่วนตัว รวมทั้งเลือกรูปภาพส่วนตัวได้ โดยเข้าไปที่แท็บ **Profile** ใน ส่วนของ **Display**

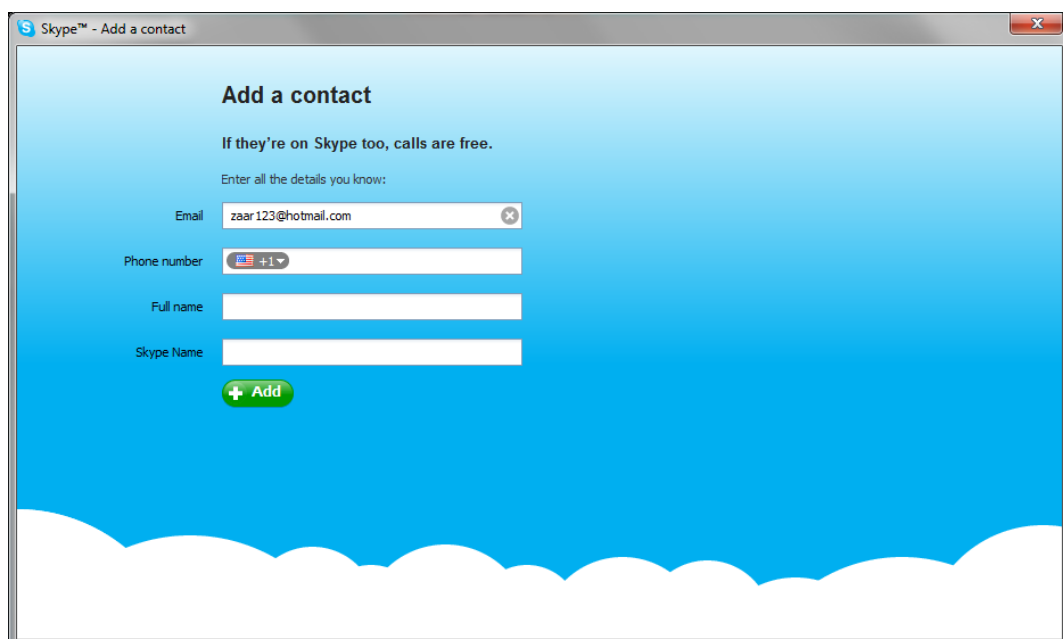


3. เราสามารถเพิ่มรายชื่อคนที่เราต้องการติดต่อได้ โดยการคลิกเข้าไปที่ **add a contact**

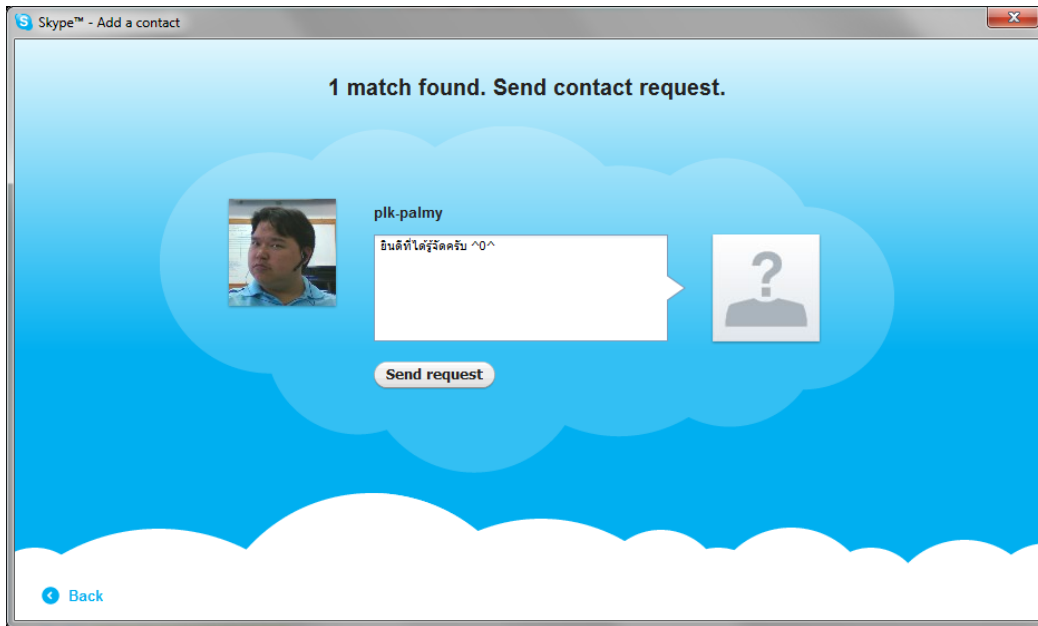


4. โปรแกรมจะเปิดหน้าต่างดังรูป เราสามารถเลือกค้นหาคนที่เราต้องการได้ โดยกรอกข้อมูลอย่างใดอย่างหนึ่งลงในช่อง หลังจากนั้นโปรแกรมจะค้นหาข้อมูลให้เราโดยอัตโนมัติ

5. ยกตัวอย่าง เช่น ค้นหาจากชื่อ **Email** เมื่อกรอก **Email** เสร็จ ก็รอสักครู่



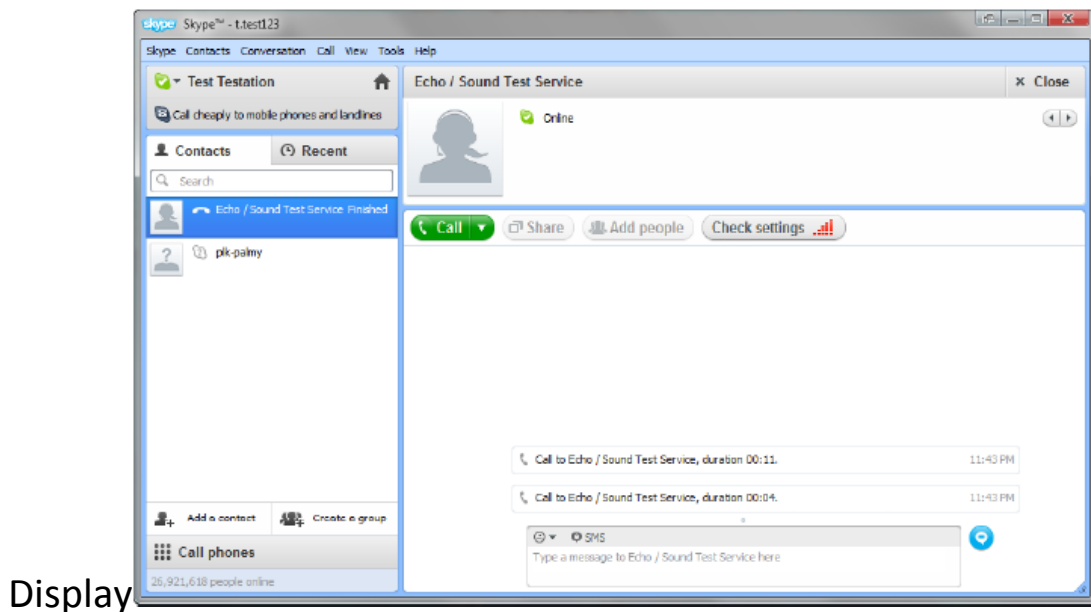
6. โปรแกรมแจ้งว่า พบผู้ลงทะเบียนที่มี **Email** ตรงกับการค้นหา **1** รายการ เมื่อเรามั่นใจแล้ว ว่าเป็นคนที่เราต้องการจะติดต่อด้วย ให้คลิก **Send request** เพื่อขออนุญาตเชื่อมต่อกับบุคคลดังกล่าว



7. เมื่อกด **Send request** เสร็จแล้ว จะมีหน้าจอแจ้งว่าเราส่งคำขอไปแล้ว ขึ้นมาให้ดู ดังรูป
8. การรวบรวมข้อมูลจะไม่สมบูรณ์จนกว่าอีกฝ่ายที่เราขอเชื่อมต่อ จะกดอนุญาต

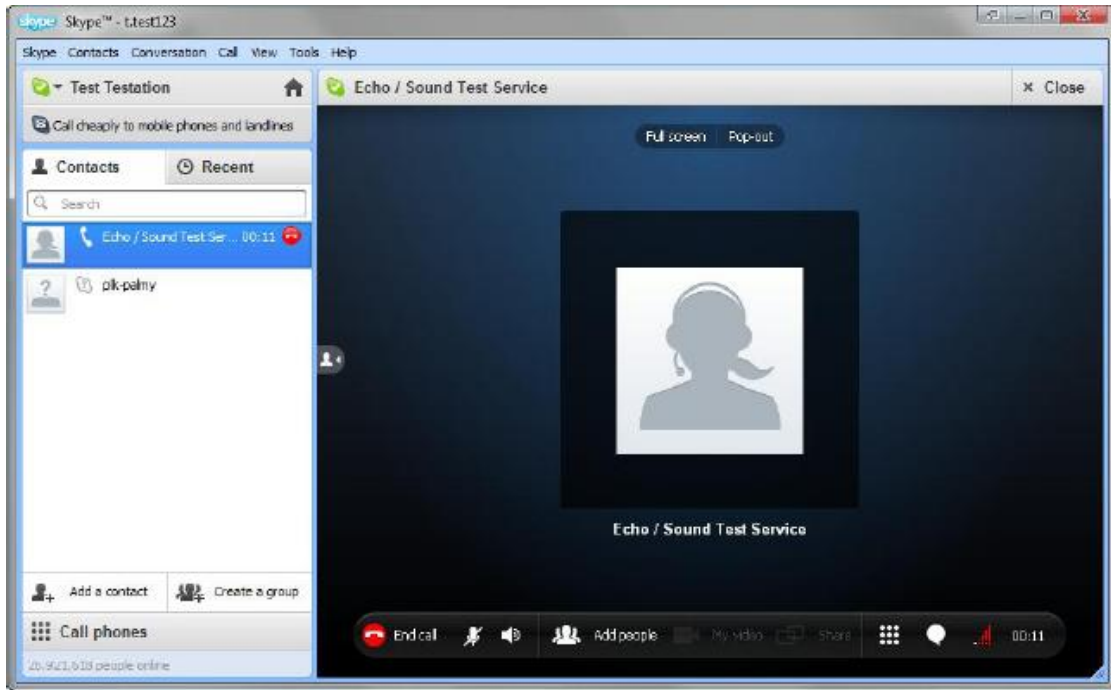
เริ่มต้นใช้งานโปรแกรม : การโทรออก

1. หลังการอีกฝ่ายตกลงยอมรับเราแล้ว เราก็สามารถที่จะติดต่อไปหาบุคคลนั้นได้ทันที โดยการคลิกที่ชื่อคนที่เราต้องการติดต่อด้วย ในส่วนที่เป็น **Contact List** และคลิกที่ปุ่ม **Call** ที่อยู่ในช่อง

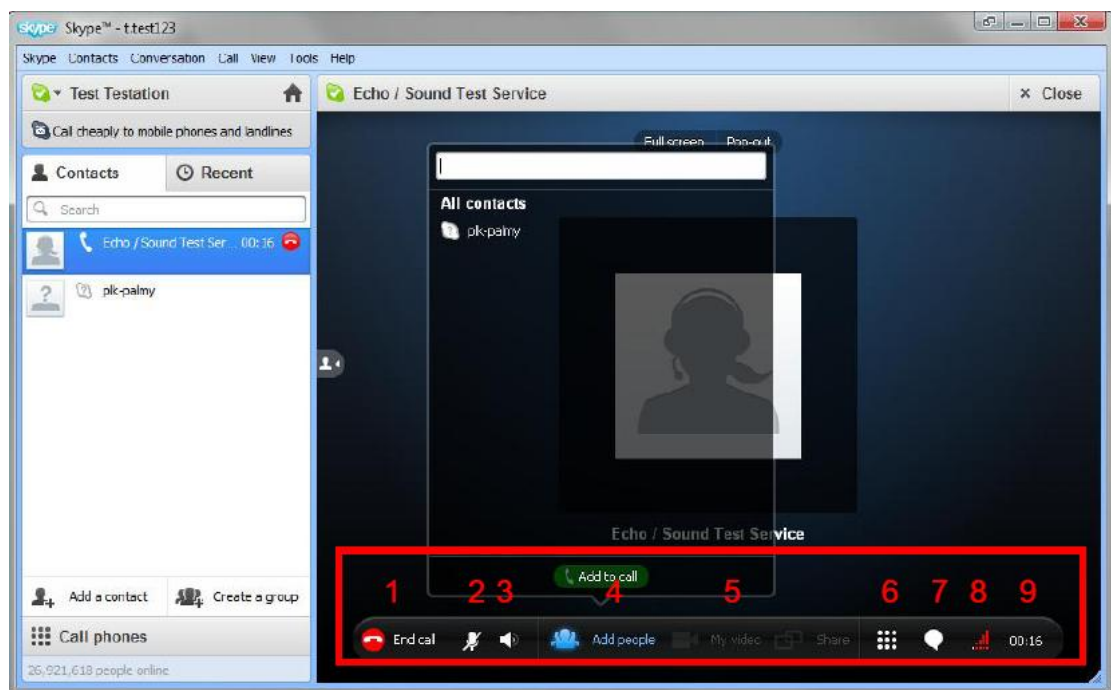


Display

2. การ Call มีข้อกำหนดอยู่ 2 ข้อ คือ 1 ทั้ง 2 ฝ่ายต้อง Login เข้าใช้งาน Skype และ 2 การ Call ก็เหมือนกับการโทรศัพท์ อีกฝ่ายต้องกดรับ จึงจะสามารถสนทนากันได้
3. เมื่ออีกฝ่ายกดรับแล้ว จะขึ้นหน้าจอดังรูป



4. องค์ประกอบของเมนู มีดังนี้



หมายเลข 1 ปุ่ม End call มีไว้เพื่อใช้วางสาย

หมายเลข 2 ปุ่ม รูปไมโครโฟน มีไว้เพื่อใช้ปิดเสียงไมโครโฟนของเรา เพื่อให้ฝ่ายตรงข้ามไม่ได้ยินเสียงเรา

หมายเลข 3 เป็นปุ่มควบคุมเสียง สามารถเพิ่มลดเสียงได้

หมายเลข 4 ใช้สำหรับดึงคนให้เข้ามาร่วมการสนทนาได้

หมายเลข 5 ไว้สำหรับแชร์ภาพวิดีโอ หากเรามีกล้องติดกับเครื่อง

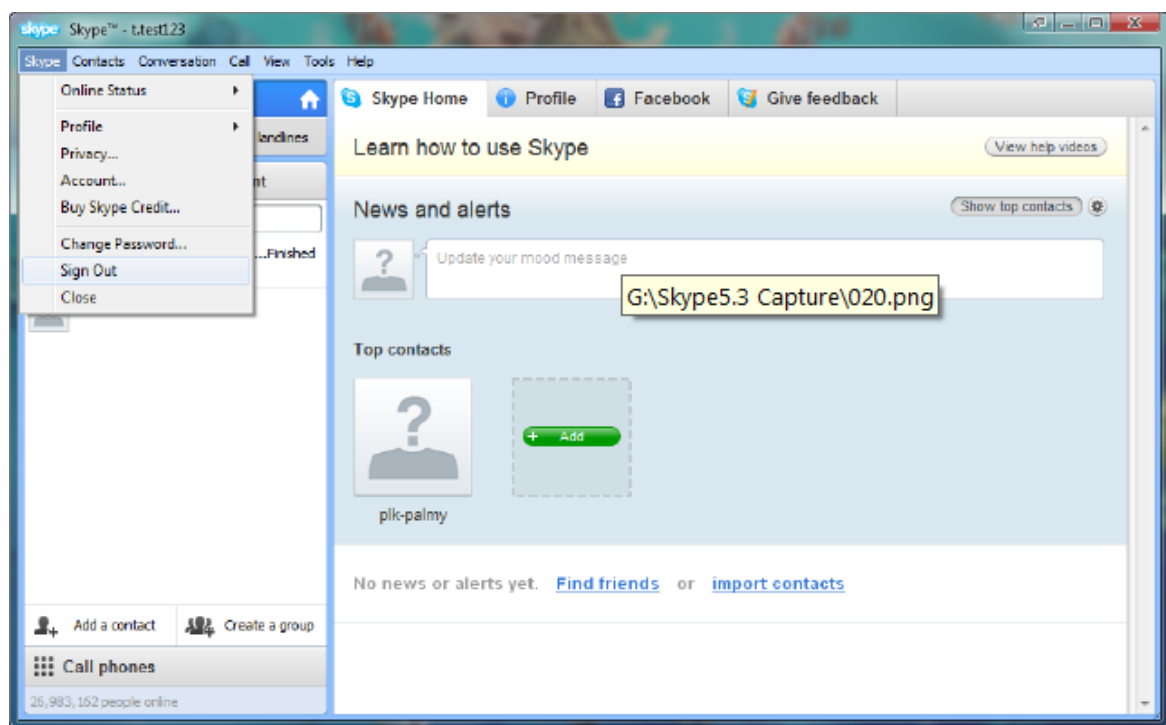
หมายเลข 6 เราสามารถโทรศัพท์ผ่านระบบเครือข่ายไปยังมือถือได้ โดยกดหมายเลขโทรศัพท์ ที่นี้

หมายเลข 7 เป็น Instant Message ใช้เพื่อติดต่องานที่ไม่สะดวกใช้เสียง

หมายเลข 8 ความแรงของสัญญาณในการเชื่อมต่อระหว่างกัน สีแดง=ต่ำ สีเหลือง=ปานกลาง สีเขียว=ดี

หมายเลข 9 เป็นระยะเวลาที่ใช้ในการเชื่อมต่อ

5. เมื่อใช้งานเสร็จแล้ว การออกจากโปรแกรม ทำได้โดยคลิกที่ **Skype** ในแถบเมนูบาร์ เลือก **Sign Out**

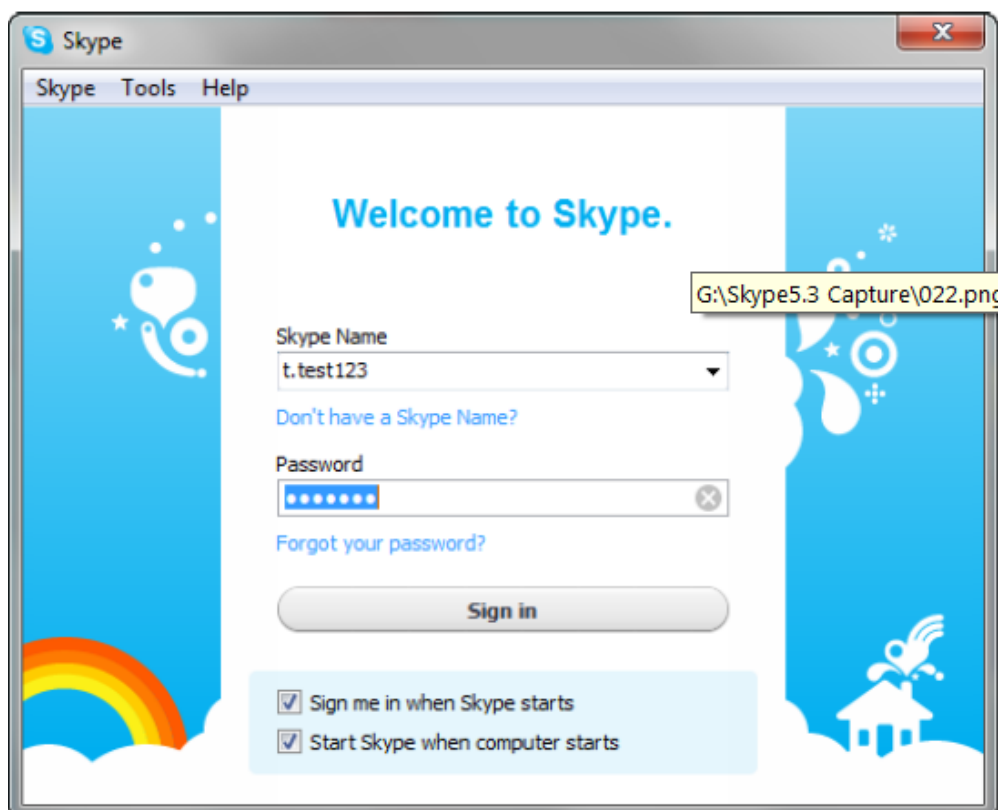


หมายเหตุ การกดปิด หรือ Close เป็นเพียงการซ่อนหน้าต่างเท่านั้น ไม่ใช่การปิดโปรแกรมแต่อย่างใด

6. ครั้งต่อไป หากจะใช้งานโปรแกรม ให้สังเกตสัญลักษณ์ ตัว S ชื่อว่า Skype แล้ว ดับเบิ้ลคลิกเพื่อใช้งานได้



7. ถ้าเรากรอก Username กับ Password ผิด ต้อง จะไม่สามารถเข้าใช้งานโปรแกรมได้ หากกรอกข้อมูลถูกต้องแล้ว ให้คลิกที่ Sign in เพื่อเริ่มใช้งานโปรแกรมได้เลย



How much does it cost?



Day pass

€3.49/day*
(€4.01 incl. VAT)

[Buy a day pass](#)



Monthly subscription

€5.99/month*
(€6.89 incl. VAT)

[Buy a subscription](#)

Save 25% off the 12 month subscription when you sign up today.