
	บริษัท เอเชีย กรีน เอนเนอจี จำกัด (มหาชน) และบริษัทในเครือ	เอกสารหมายเลข : IT-CCTV-001 แก้ไขครั้งที่ : 00 วันที่เริ่มใช้ : 1 พฤศจิกายน 55
คู่มือปฏิบัติงาน เรื่อง การตรวจสอบกล้อง CCTV		หน้า : 2

แก้ไขครั้งที่	หน้าที่แก้ไข	รายละเอียดที่แก้ไข	วันที่อนุมัติใช้
00	ทุกหน้า	เอกสารใหม่	

	บริษัท เอเชีย กรีน เอนเนอร์จี จำกัด (มหาชน) และบริษัทในเครือ	เอกสารหมายเลข : IT-CCTV-001 แก้ไขครั้งที่ : 00 วันที่เริ่มใช้ : 1 พฤศจิกายน 55
คู่มือปฏิบัติงาน เรื่อง การตรวจสอบกล้อง CCTV		หน้า : 3

1. วัตถุประสงค์

- เพื่อตรวจสอบกล้องวงจรปิดว่าสามารถทำงานได้
- เพื่อตรวจสอบมุมกล้องวงจรปิดให้อยู่ในมุมมองเดิม

2. ขอบเขต


คู่มือการดำเนินงานฉบับนี้ครอบคลุมถึงวิธีการดำเนินงานของฝ่ายสารสนเทศ เพื่อเป็นคู่มือแนะนำขั้นตอนการดำเนินงานในการตรวจสอบระบบกล้องวงจรปิดของบริษัท เอเชีย กรีน เอนเนอร์จี จำกัด (มหาชน) และบริษัทในเครือ เพื่อการดำเนินงานตรวจสอบและปรับปรุงอุปกรณ์ให้สามารถทำงานได้ปกติและมีประสิทธิภาพ

3. คำจำกัดความ

ระบบกล้องวงจรปิด (CCTV) เป็นการส่งสัญญาณภาพ จากกล้องวงจรปิด ที่ได้ติดตั้งตามที่ตั้งต่าง ๆ มายังส่วนรับภาพ/ดูภาพ ซึ่งเรียกว่า จอภาพ (Monitor) โดยทั่วไปจะติดตั้งอยู่คนละที่กับกล้อง เช่นที่ห้องควบคุม ห้องเซิร์ฟเวอร์ ป้ายโฆษณา ฝ่ายบุคคล ฯลฯ

4. ขั้นตอนการดำเนินงาน

- เปิดห้อง WARROOM พร้อมตรวจสอบสถานะกล้องวงจรปิด และจอโทรทัศน์ ซึ่งเป็น SERVER ของ CCTV ที่อยู่ในห้อง SERVER
- เข้าห้องเซิร์ฟเวอร์ตรวจสอบสถานะการทำงานของ เครื่องปรับอากาศ ตู้เซิร์ฟเวอร์ เร้าท์เตอร์ เครื่องสำรองไฟ ว่าสถานะปกติหรือไม่
- ส่งรายงานประจำวัน หากมีความผิดปกติให้รายงานความผิดปกติให้ภายในฝ่ายรับรู้ โดยส่ง E-mail it@agecoal.com
- ดำเนินการแก้ไขความผิดปกติเบื้องต้น เช่น ปัญหาทางการเชื่อมต่อสัญญาณ ไฟฟ้าขัดข้อง ฯลฯ
- หากแก้ไขเบื้องต้นไม่ได้ จำเป็นต้องทำการจัดซื้อจัดจ้างจากภายนอก ต้องได้รับการอนุมัติจากผู้จัดการฝ่ายและผู้บริหารก่อน
- เมื่อได้รับการอนุมัติแล้วจึงแจ้งผู้รับเหมาเข้าดำเนินการ
- ตรวจสอบความเรียบร้อยที่หน้างานแล้วรายงานผลกับผู้จัดการฝ่ายและผู้บริหารให้รับทราบ

	บริษัท เอเชีย กรีน เอนเนอจี จำกัด (มหาชน) และบริษัทในเครือ	เอกสารหมายเลข : IT-CCTV-001 แก้ไขครั้งที่ : 00 วันที่เริ่มใช้ : 1 พฤศจิกายน 55
คู่มือปฏิบัติงาน เรื่อง การตรวจสอบกล้อง CCTV		หน้า : 4

5. เอกสารแนบท้าย

- 5.1 เอกสารแนบท้าย 1 : FLOW CHART – การตรวจสอบระบบกล้อง CCTV
- 5.2 เอกสารตรวจสอบประจำวัน



บริษัท เอเซีย กรีน เอนเนอจี้ จำกัด (มหาชน)
และบริษัทในเครือ

เอกสารหมายเลข : IT-CCTV-001

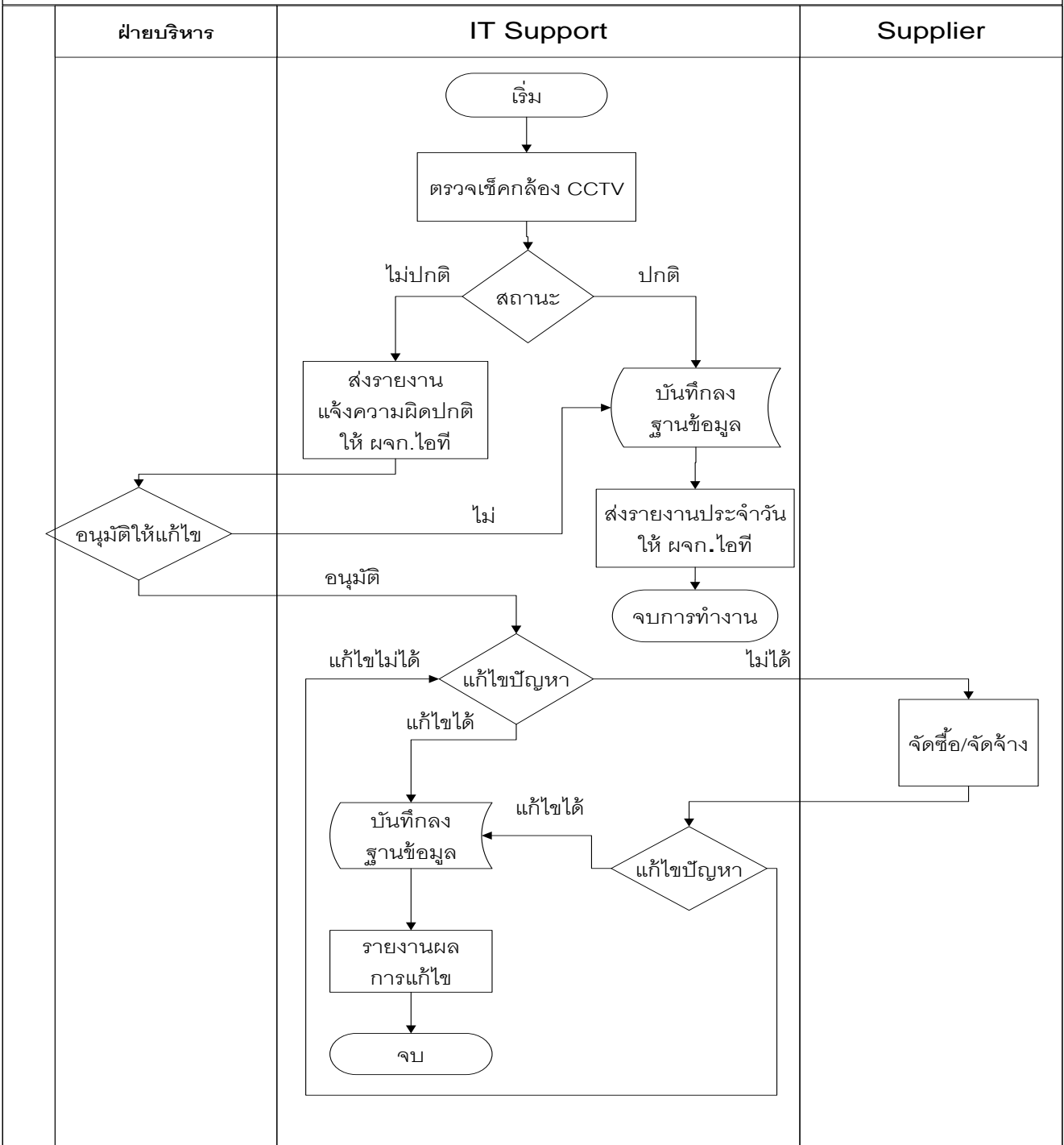
แก้ไขครั้งที่ : 00

วันที่เริ่มใช้ : 1 พฤศจิกายน 55

คู่มือปฏิบัติงาน
เรื่อง การตรวจสอบกล้อง CCTV

หน้า : 5

การตรวจสอบระบบกล้องและห้องเซิร์ฟเวอร์ประจำวัน



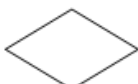
ขั้นตอนการทำงาน



การจัดทำเอกสารแบบ Manual



เอกสาร



ขั้นตอนการตัดสินใจ



ข้อมูลในระบบ



มีต่อหน้าต่อไป



บริษัท เอเซีย กรีน เอนเนอจี้ จำกัด (มหาชน)
และบริษัทในเครือ

เอกสารหมายเลข : IT-CCTV-001

แก้ไขครั้งที่ : 00

วันที่เริ่มใช้ : 1 พฤศจิกายน 55

คู่มือปฏิบัติงาน
เรื่อง การตรวจสอบกล้อง CCTV

หน้า : 6

รายงานสถานะกล้อง CCTV ประจำวันที่ 4-10-55

สถานะโดยรวม

- โรงงานเขาย้อย Internet หลุด
- ออฟฟิศนาดี Internet หลุด
- โรงงานนาดี Internet หลุด

หมายเหตุ แจ้ง TOT แล้ว

สาขา	สถานะ	รูปสถานะ
Office 1	ปกติ	
Office 2	ปกติ	



บริษัท เอเชีย กรีน เอนเนอจี้ จำกัด (มหาชน)
ASIA GREEN ENERGY PUBLIC CO.,LTD.

ฉบับร่าง

คู่มือการปฏิบัติงาน

เรื่อง การตรวจสอบกล้อง CCTV

เอกสารหมายเลข (Document No.) : IT-CCTV-001
แก้ไขครั้งที่ (Revision No.) : 00
วันที่อนุมัติใช้ (Effective Date) : 1 พฤศจิกายน 55
สำเนาฉบับที่ (Copy No.) :

ผู้จัดทำ (Prepared By) คุณสุรชาติ จันทสุวรรณ	ผู้จัดการแผนก สารสนเทศ		Date	
ผู้ทบทวน (Reviewed By) คุณสมยศ ฐิติสุริยรักษ์	ผู้ช่วยกรรมการ ผู้จัดการ		Date	
ผู้อนุมัติ (Approved By) คุณพนม ควรสถาพร	กรรมการผู้จัดการ		Date	