

สรุปผลการสำรวจปัจจัยความผูกพันและความผูกพันของบุคลากรต่อองค์กร ประจำปี 2563

แบบสอบถามฉบับนี้จัดทำขึ้น มีจุดมุ่งหมายเพื่อให้การดำเนินการจัดทำแผนการปรับปรุงองค์กร โดยการมุ่งเน้นด้านทรัพยากรมนุษย์ และเพื่อวิเคราะห์ปัจจัยที่มีผลต่อความผูกพันและความผูกพันของบุคลากรกับบริษัท เอเชีย กรีน เอนเนอจี จำกัด (มหาชน) และบริษัทในเครือ โดยนำผลการวิเคราะห์มาใช้ในการปรับปรุง และจัดทำแผนการเสริมสร้างความผูกพันของบุคลากรให้สอดคล้องกับแนวทางการพัฒนาองค์กร จึงขอความร่วมมือให้ท่านตอบแบบสอบถามตามความเป็นจริง โดยแบบสอบถามชุดนี้แบ่งเป็น 4 ส่วน ดังนี้

ส่วนที่ 1	คำถามเกี่ยวกับข้อมูลส่วนบุคคล	7	ข้อ
ส่วนที่ 2	คำถามเกี่ยวกับแบ่งคำถามออกเป็น 6 ด้าน ดังนี้		
	2.1 ด้านลักษณะงาน	4	ข้อ
	2.2 ด้านความมั่นคงและความก้าวหน้า	4	ข้อ
	2.3 ด้านเพื่อนร่วมงาน	4	ข้อ
	2.4 ด้านผู้บังคับบัญชา	5	ข้อ
	2.5 ด้านการเสริมสร้างแรงจูงใจ ค่าตอบแทนและสวัสดิการ	4	ข้อ
	2.6 ด้านสถานที่และสิ่งอำนวยความสะดวก	6	ข้อ
ส่วนที่ 3	คำถามเกี่ยวกับความผูกพันของบุคลากรต่อองค์กร แบ่งคำถามออกเป็น 3 ด้าน ดังนี้		
	3.1 ความพยายามทุ่มเทปฏิบัติงานเพื่อให้บรรลุวัตถุประสงค์ขององค์กร	5	ข้อ
	3.2 ความภาคภูมิใจและจงรักภักดีต่อองค์กร	5	ข้อ
	3.3 การดำรงสมาชิกภาพและเป็นส่วนหนึ่งขององค์กร	4	ข้อ

ส่วนที่ 4 คำถามเกี่ยวกับข้อเสนอแนะ และความคิดเห็น
เป็นคำถามปลายเปิด (Open Ended Question) เพื่อให้พนักงานผู้ตอบแบบสอบถามสามารถเสนอแนะความคิดเห็นได้อย่างเป็นอิสระ นอกเหนือจากคำถามที่กำหนดไว้

หมายเหตุ 1) คำถามในส่วนที่ 2 และ 3 ได้กำหนดเกณฑ์การให้คะแนน โดยใช้วิธี Likert Scale มีคำตอบ 4 ระดับ

คะแนน	คำถามส่วนที่ 2 และ 3
	ระดับความคิดเห็น
4	มากที่สุด
3	มาก
2	น้อย
1	น้อยที่สุด

2) การแปลความหมายของข้อมูล ได้กำหนดเกณฑ์การพิจารณาขอบเขตของคะแนน เพื่อใช้ในการแปล

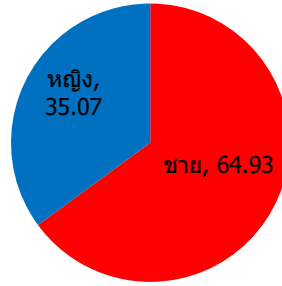
ความหมายของค่าเฉลี่ย ดังนี้

ค่าเฉลี่ย	การประมาณค่า 4 ระดับ
	ความหมาย
3.26-4.00	ระดับความคิดเห็นมากที่สุด
2.51-3.25	ระดับความคิดเห็นมาก
1.76-2.50	ระดับความคิดเห็นน้อย
1.00-1.75	ระดับความคิดเห็นน้อยที่สุด

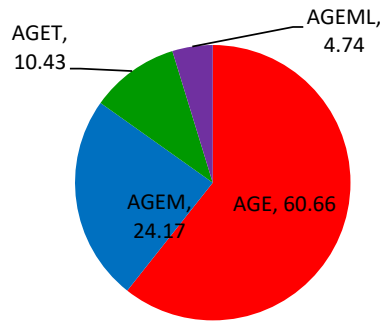
สรุปข้อมูลผลการสำรวจ

ส่วนที่ 1 ข้อมูลทั่วไปของบุคคล

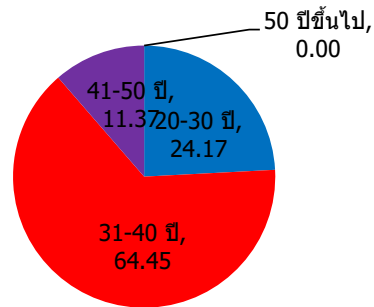
1.1 เพศ	จำนวน	ร้อยละ
ชาย	137	64.93
หญิง	74	35.07
Total	211	100



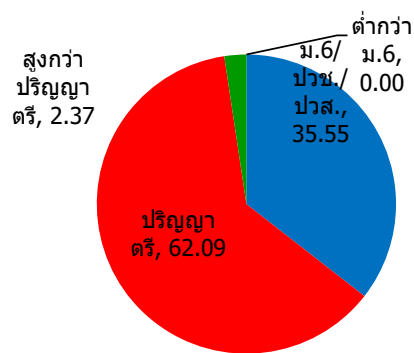
1.2 สังกัด	จำนวน	ร้อยละ
AGE	128	60.66
AGEM	51	24.17
AGET	22	10.43
AGEML	10	4.74
Total	211	100



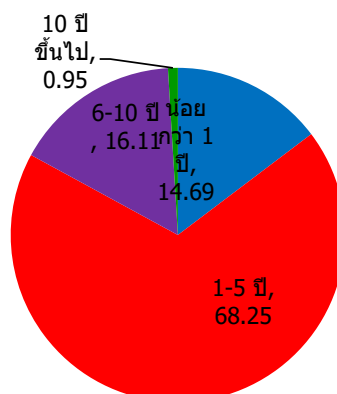
1.3 อายุ	จำนวน	ร้อยละ
20-30 ปี	51	24.17
31-40 ปี	136	64.45
41-50 ปี	24	11.37
50 ปีขึ้นไป	0	0.00
Total	211	100



1.4 ระดับการศึกษา	จำนวน	ร้อยละ
ต่ำกว่า ม.6	0	0.00
ม.6/ปวช./ปวส.	75	35.55
ปริญญาตรี	131	62.09
สูงกว่าปริญญาตรี	5	2.37
Total	211	100

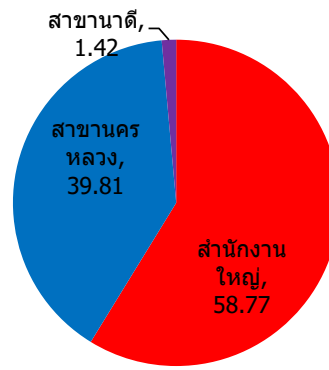


1.5 อายุงาน	จำนวน	ร้อยละ
น้อยกว่า 1 ปี	31	14.69
1-5 ปี	144	68.25
6-10 ปี	34	16.11
10 ปีขึ้นไป	2	0.95
Total	211	100



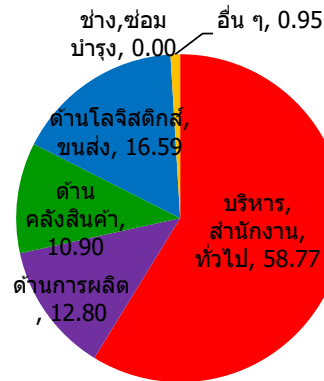
1.6 สถานที่ปฏิบัติงาน

สำนักงานใหญ่	124	58.77
สาขานครหลวง	84	39.81
สาขานาดี	3	1.42
Total	211	100



1.7 ลักษณะงาน

บริหาร,สำนักงาน,ทั่วไป	124	58.77
ด้านการผลิต	27	12.80
ด้านคลังสินค้า	23	10.90
ด้านโลจิสติกส์,ขนส่ง	35	16.59
ช่าง,ซ่อมบำรุง	0	0.00
อื่น ๆ	2	0.95
Total	211	100

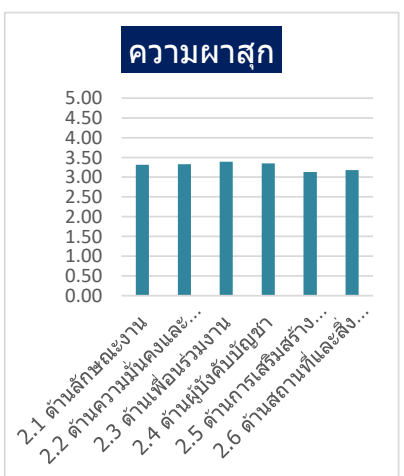


จากผลการสำรวจในส่วนที่ 1 นี้ พบว่า

- 1) เพศชาย ทำแบบสอบถาม(64.93%) มากกว่าเพศหญิง(35.07%)
- 2) พนักงาน สังกัด AGE ทำแบบสอบถามเยอะที่สุด(60.66%) รองลงมาคือ AGEM(24.17%)
- 3) อายุตัวเฉลี่ยมากที่สุดอยู่ที่ 31-40 ปี(684.45%) ส่วนอายุงานเฉลี่ยมากที่สุดอยู่ที่ 1-5 ปี(68.25%) และระดับการศึกษา ส่วนใหญ่เป็นปริญญาตรี(62.09%)
- 4) สถานที่ทำงาน ส่วนใหญ่อยู่ที่สำนักงานใหญ่(58.77%) และลักษณะงานที่ทำส่วนใหญ่ เป็นงานบริหาร,สำนักงาน(58.77%)

ส่วนที่ 2 ความผูก

หัวข้อ	คะแนนเฉลี่ย (เต็ม 4 คะแนน)	การแปลผล
2.1 ด้านลักษณะงาน	3.31	มากที่สุด
2.2 ด้านความมั่นคงและความก้าวหน้า	3.33	มากที่สุด
2.3 ด้านเพื่อนร่วมงาน	3.39	มากที่สุด
2.4 ด้านผู้บังคับบัญชา	3.35	มากที่สุด
2.5 ด้านการเสริมสร้างแรงจูงใจ ค่าตอบแทนและสวัสดิการ	3.13	มาก
2.6 ด้านสถานที่และสิ่งอำนวยความสะดวก	3.18	มาก
รวมคะแนนเฉลี่ย	3.28	มากที่สุด



จากผลการสำรวจในส่วนที่ 2 พบว่า ในภาพรวมพนักงานมีความพึงพอใจในระดับ "มากที่สุด" ได้คะแนนเฉลี่ย 3.28 คะแนน

จากคะแนนเต็ม 4 คะแนน

เมื่อวิเคราะห์เป็นรายหัวข้อพบว่า ความพึงพอใจด้านเพื่อนร่วมงาน ได้คะแนนมากที่สุดอยู่ที่ 3.39 คะแนน (84.40%) จากคะแนนเต็ม 4 คะแนน ส่วนความพึงพอใจด้านการเสริมสร้างแรงจูงใจ ค่าตอบแทนและสวัสดิการ ได้คะแนนน้อยที่สุดอยู่ที่ 3.13 คะแนน (72.00%)

จากคะแนนเต็ม 4 คะแนน

ส่วนที่ 3 ความผูกพันของบุคลากรต่อองค์กร

หัวข้อ	คะแนนเฉลี่ย (เต็ม 5 คะแนน)	การแปลผล
3.1 ความพยายามทุ่มเทปฏิบัติงานเพื่อให้บรรลุวัตถุประสงค์ขององค์กร	3.35	มากที่สุด
3.2 ความภาคภูมิใจและจงรักภักดีต่อองค์กร	3.35	มากที่สุด
3.3 การดำรงสมาชิกภาพและเป็นส่วนหนึ่งขององค์กร	3.17	มาก
รวมคะแนนเฉลี่ย	3.29	มากที่สุด



จากผลการสำรวจในส่วนที่ 3 พบว่า ในภาพรวมพนักงานมีความพึงพอใจในระดับ "มากที่สุด" ได้คะแนนเฉลี่ย 3.29 คะแนน จากคะแนนเต็ม 4 คะแนน

เมื่อวิเคราะห์เป็นรายหัวข้อพบว่า ความทุ่มเทปฏิบัติงานเพื่อให้บรรลุวัตถุประสงค์ขององค์กร ได้คะแนนมากที่สุด อยู่ที่ 4.37 คะแนน (87.40%) จากคะแนนเต็ม 5 คะแนน

ส่วนการดำรงสมาชิกภาพและเป็นส่วนหนึ่งขององค์กร ได้คะแนนน้อยที่สุดคือ 3.17 คะแนน (71.20%) จากคะแนนเต็ม 4 คะแนน

ส่วนที่ 4 ข้อเสนอแนะ หรือความคิดเห็น

จากผลการสำรวจข้อมูลได้มีพนักงานได้ให้ข้อเสนอแนะให้องค์กรมีการพิจารณาปรับปรุงดังต่อไปนี้

1) เกี่ยวกับสภาพแวดล้อม อาคาร สถานที่

- 1.1 ห้องน้ำยังไม่เพียงพอต่อจำนวนพนักงาน
- 1.2 ความสะอาดของสำนักงาน
- 1.3 ต้องการพื้นที่จอดรถในร่มให้มากขึ้น และแสงสว่างในที่จอดรถ
- 1.4 ต้องการ โรงอาหาร ร้านค้า และที่นั่งรับประทานอาหาร

2) เกี่ยวกับเกี่ยวกับลักษณะการทำงาน ระบบงาน และการพัฒนาศักยภาพของพนักงาน

- 2.1 ควรจัดให้มีการอบรม เรื่องการสื่อสารกับเพื่อนร่วมงาน การให้เกียรติ การเคารพซึ่งกันและกัน
- 2.2 บุคลากรในองค์กรยังขาดการทำงานเป็นทีม ไม่มองผลกระทบโดยรวมขององค์กร ต่างฝ่ายต่างหาทางเอาชนะ ไม่คิดหาแนวทางแก้ไขร่วมกันเพื่อให้องค์กรได้รับผลประโยชน์สูงสุด

สรุปผลการสำรวจข้อมูล

สรุปผลการสำรวจข้อมูล โดยเมื่อพิจารณาเกี่ยวกับรายละเอียดปัจจัยส่วนบุคคลพบว่าผู้ที่ตอบแบบสอบถามส่วนใหญ่ จะอยู่ในกลุ่มช่วงอายุ 31-40 ปี ซึ่งพนักงานส่วนใหญ่จะมีระดับการศึกษาอยู่ในระดับชั้นปริญญาตรี มีอายุงานโดยเฉลี่ย 1-5 ปี และปฏิบัติงานประจำสำนักงานใหญ่และสาขานครหลวงตามลำดับ

ซึ่งเมื่อพิจารณาพร้อมกันปัจจัยในส่วนที่ 2 ความผูกพัน, ส่วนที่ 3 ความผูกพันของบุคลากรต่อองค์กร แสดงให้เห็นถึงความสอดคล้องว่า ปัจจัยความผูกพันและความผูกพันของพนักงานมีความสัมพันธ์กันและสอดคล้องกัน โดยรวมอยู่ในระดับ "มากที่สุด" ส่วนความคาดหวังของพนักงาน

และเมื่อพิจารณาคำถามรายข้อ แสดงให้เห็นว่าการแสดงความคิดเห็นในส่วนที่ 2 ข้อ 2.5 ด้านการเสริมสร้างแรงจูงใจ ค่าตอบแทน และสวัสดิการ และข้อ 2.6 ด้านสถานที่และสิ่งอำนวยความสะดวก รวมถึงความคิดเห็นซึ่งเป็นคำถามปลายเปิดให้พนักงานมีส่วนร่วมในข้อเสนอแนะ ทำให้เห็นได้ว่าองค์กรควรมีการพิจารณาปรับปรุงเกี่ยวกับภูมิทัศน์ในการทำงานให้เหมาะสมกับสภาพแวดล้อม และการปรับปรุงเกี่ยวกับสวัสดิการด้านสาธารณสุขโภชนาการ ห้องน้ำ , ที่จอดรถ ให้อยู่ในสภาพที่ดีและเพียงพอต่อการใช้งานของพนักงาน ซึ่งจะช่วยให้ได้รับความพึงพอใจที่ดีขึ้นและส่งผลที่ดีขึ้นในการสำรวจในครั้งต่อไป