

# ผลกระทบระยะยาวต่อสุขภาพ ของผู้ที่เคยป่วยเป็นโควิด-19



ผลกระทบระยะยาวต่อสุขภาพจากโรคโควิด-19 หรือภาวะ Long COVID เป็นอาการที่เกิดขึ้นใหม่หรือต่อเนื่องภายหลังกการติดเชื้อโควิด-19 ตั้งแต่ 3 เดือน นับจากวันที่ตรวจพบเชื้อ และมีอาการอยู่นานอย่างน้อย 2 เดือน เกิดขึ้นได้หลายระบบ และอาการที่เกิดขึ้นไม่สามารถอธิบายได้ด้วยการวินิจฉัยอื่นๆ\*

จากการสำรวจผลกระทบระยะยาวต่อสุขภาพของผู้ที่เคยป่วยเป็นโควิด-19 ของกรมการแพทย์\*\* อาการที่มักพบได้บ่อยมีดังนี้

## ระบบประสาท (27.33%)

อ่อนแรงเฉพาะที่เฉียบพลัน  
ปวดศีรษะ  
มึนศีรษะ  
หลงลืม  
กล้ามเนื้อลึบ



## ระบบทางจิตใจ (32.1%)

นอนไม่หลับ  
วิตกกังวล  
ซึมเศร้า



## ระบบผิวหนัง (22.8%)

ผื่น  
ผื่นแพ้



## ระบบหัวใจและหลอดเลือด (22.86%)

เจ็บหน้าอก  
ใจสั่น



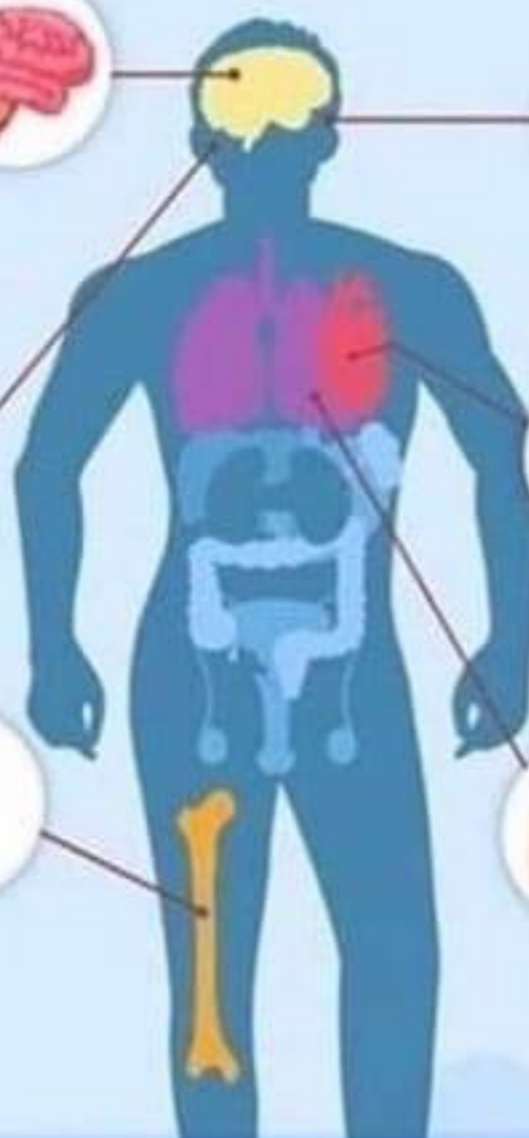
## ระบบทั่วไป (23.41%)

อ่อนเพลีย  
ปวดเมื่อยกล้ามเนื้อ  
ปวดตามข้อ



## ระบบทางเดินหายใจ (44.38%)

หอบเหนื่อย  
ไอเรื้อรัง



อาการผิดปกติดังกล่าวส่วนใหญ่หายได้เอง หากผู้ป่วยมีอาการต่อเนื่องนานกว่า 2 เดือน ควรพบแพทย์ที่โรงพยาบาลใกล้บ้าน หรือโรงพยาบาลที่เคยรักษาโควิด-19

\*องค์การอนามัยโลก

\*\*สถาบันวิจัยและประเมินเทคโนโลยีทางการแพทย์ กรมการแพทย์