



**บริษัท เอจีอี เทอร์มินอล จำกัด**  
**ในกลุ่มบริษัท เอเชีย กรีน เอนเนอจี จำกัด (มหาชน)**

# พื้นที่คลังสินค้าและท่าเรือ AGEM อ.นครหลวง จ.พระนครศรีอยุธยา



- เนื้อที่ลานผลิตประมาณ 334 ไร่
- พื้นที่คอนกรีต
- มีรางน้ำโดยรอบพื้นที่

# ลักษณะการประกอบกิจการ วัตถุประสงค์ และผลิตภัณฑ์

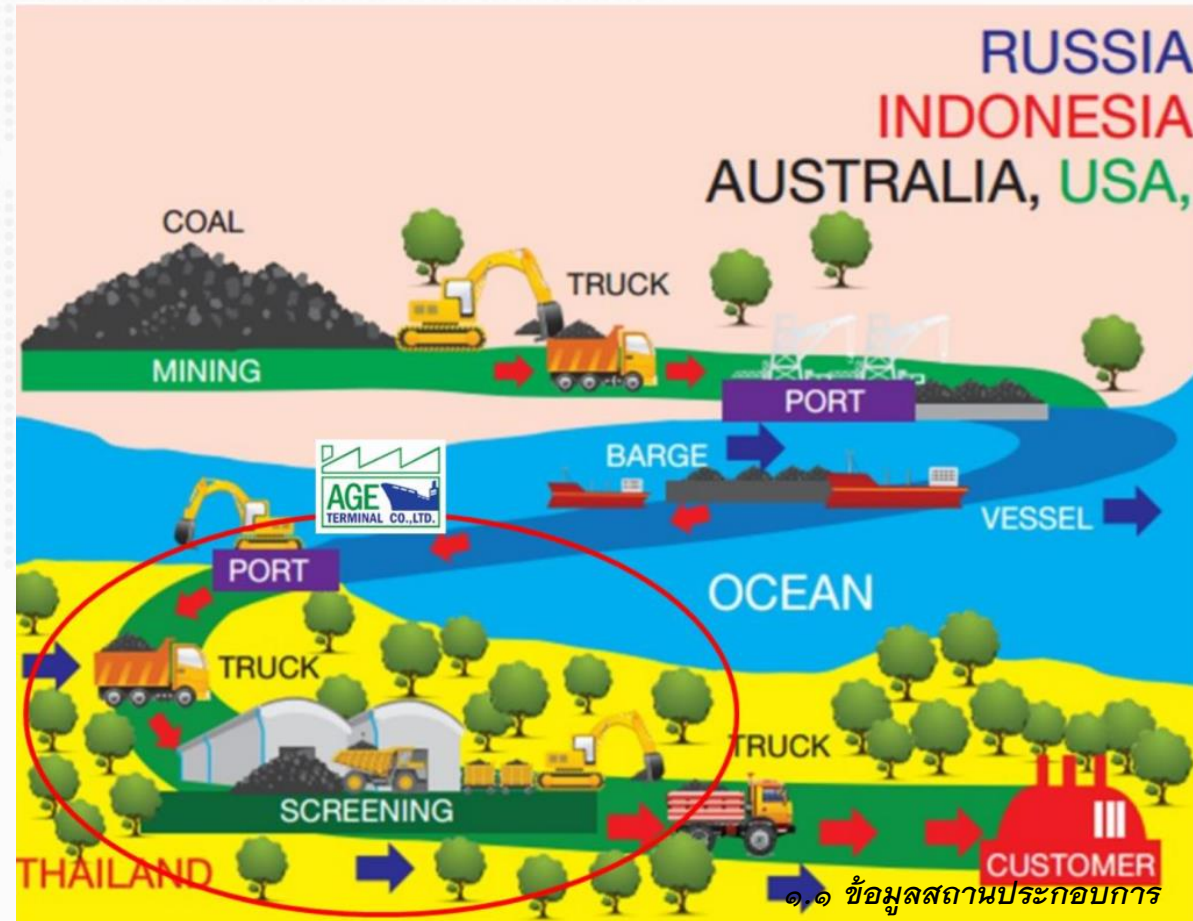


บริษัท เอจีที เทอร์มินอล จำกัด ตั้งอยู่ เลขที่ 8 หมู่ 1 ตำบลแม่ลา อำเภอศรีนครหลวง จังหวัดพระนครศรีอยุธยา ประกอบกิจการท่าเรือและคลังสินค้า พร้อมบริการคัดแยกถ่านหินบิทูมินัส ประกอบด้วย

คลังสินค้าที่สามารถเก็บกองถ่านหินได้ 1,000,000 ตัน และโรงงานคัดแยกถ่านหิน 4 โรง และท่าเรือจำนวน 3 ท่า



ผลิตภัณฑ์ : บริการคัดแยกถ่านหินบิทูมินัส



**“ เป็นผู้นำธุรกิจพลังงานยั่งยืน  
รักษ์สิ่งแวดล้อม ใส่ใจผู้มีส่วนได้เสีย ”**

**“ มุ่งมั่นตอบสนองความพึงพอใจของลูกค้า  
ใส่ใจผู้มีส่วนได้ส่วนเสีย  
และพัฒนาอย่างต่อเนื่องด้วยระบบคุณภาพ  
สู่มาตรฐานสากล ”**

1. มุ่งมั่นที่จะบรรลุและปฏิบัติตามข้อกำหนดทางกฎหมายที่บังคับใช้ และข้อกำหนดอื่นๆ ด้านสิ่งแวดล้อม ความปลอดภัยและสังคม อย่างเคร่งครัด
2. จะดำเนินธุรกิจอย่างมีแนวทางความรับผิดชอบต่อสิ่งแวดล้อม ทำให้เกิดการพัฒนารุรกิจอย่างยั่งยืน
3. มุ่งมั่นในการการกำจัดและลดความเสี่ยงด้านอาชีวอนามัยและความปลอดภัย ให้เกิดความปลอดภัยสูงสุดในขณะทำงาน
4. สื่อสารด้านจัดการด้านคุณภาพ ด้านสิ่งแวดล้อม และความปลอดภัย ทั้งภายในและภายนอกองค์กร โดยให้พนักงานทุกระดับ ชุมชนรอบข้าง และผู้มีส่วนได้ส่วนเสีย
5. ให้การสนับสนุนทรัพยากรอย่างเหมาะสม ปลูกฝังและเสริมสร้างวัฒนธรรมและพฤติกรรมที่ดีด้านสิ่งแวดล้อม ความปลอดภัยและการจัดการด้านสังคม เน้นการมีส่วนร่วมจากระดับผู้บริหาร ไปจนถึงพนักงานทุกๆ ระดับ
6. ให้คำปรึกษาและการมีส่วนร่วมของพนักงานในการบริหารจัดการ และปรับปรุงประสิทธิภาพในการดำเนินงานด้านคุณภาพ ด้านสิ่งแวดล้อม และด้านอาชีวอนามัยและความปลอดภัยอย่างต่อเนื่อง ร่วมกับผู้บริหารหลัก ผู้ผลิต และผู้ค้าทางธุรกิจ
7. ทบทวนแผนการดำเนินงานด้านคุณภาพ สิ่งแวดล้อม ความปลอดภัย และสังคมเป็นประจำทุกปี เพื่อพัฒนาระบบการจัดการอย่างต่อเนื่องและมีประสิทธิภาพ



# Milestone / Roadmap

รางวัลและระบบที่เกี่ยวข้อง  
ด้านสิ่งแวดล้อมและความปลอดภัย



**พ.ศ 2554**



- เริ่มก่อสร้างลานกองเก็บถ่านหิน AGE
- สร้างแนวคันดินและปลูกต้นไม้รอบคันดิน

**พ.ศ 2555**



- ได้รับใบอนุญาต โรงงาน 1
- ได้รับใบอนุญาตท่าเรือ B
- ปรับปรุงท่าเรือ A
- จัดทำระบบสเปรย์น้ำต้านข้างโรงงานทศเหนือ

**พ.ศ 2556**



- ก่อสร้างโรงงาน 2 และ ใต้ใบอนุญาตโรงงาน 2
- CSR-DIW For Beginner
- Green Industry level.2 (ส.บ.1)

**พ.ศ 2557**



- CSR-DIW Award 2014
- Green Industry3 (ส.บ.1)
- เริ่มดำเนินการจัดทำโครงการ ISO 9001:2008

**พ.ศ 2558**



- รับรองISO 9001:2008
- ปรับปรุงระบบล้างล้อเป็นระบบฉีด
- CSR-DIW Continuous 2015
- ติดตั้งระบบละอองสเปรย์น้ำในโรงงาน 1-2



# Milestone / Roadmap

รางวัลและระบบที่เกี่ยวข้อง  
ด้านสิ่งแวดล้อมและความปลอดภัย

**พ.ศ 2559**



- เริ่มก่อสร้างโรงงานผลิต 3 (อนุญาต 12 ก.ย. 59)
- รางวัลท่าเรือและคลังสินค้าลดการปล่อยมลพิษดีเด่น (30 สค.59)
- CSR-DIW continuous 2016 - ขอรับรอง ISO 9001:2015 / ISO 14001:2015

**พ.ศ 2560**



- ได้รับการรับรอง ISO 9001:2015 (21 เม.ย.60)
- ได้รับการรับรอง ISO 14001:2015 (14 ก.ย.60)
- ได้รับรางวัล CSR-DIW continuous 2017
- โรงงาน 2 และ 3 ได้รับการรับรอง อุตสาหกรรมสีเขียวระดับ 3
- ได้รับรางวัล ECO Industrial Town
- ได้รับรางวัล Thailand Coal Award 2017

**พ.ศ 2561**



- ก่อสร้างขยายพื้นที่คลังสินค้า
- ปลุกต้นไม้มอบคันดินเพิ่มเติม 20,000 ต้น
- โรงงาน 1 ได้รับการรับรอง อุตสาหกรรมสีเขียวระดับ 4
- ได้รับรางวัล CSR-DIW continuous 2018

**พ.ศ 2562-2563**

- ก่อสร้างท่าเรือ แห่งที่ 3 และก่อสร้าง โรงงาน 4
- โครงการจัดทำระบบ ISO 45001:2018

- ได้รับการรับรองระบบ ISO 45001:2018 จาก SGS
- จัดทำ EIA ท่าเทียบเรือAGE และได้รับการรับรอง EIA เรียบร้อยแล้ว
- โครงการก่อสร้าง Solar rooftop โถงที่ 4 / เทพื้นคอนกรีตส่วนลาน 2
- โครงการจัดทำระบบอุตสาหกรรมสีเขียวระดับ 5

**พ.ศ 2564 – 2567**

## บริการสินค้าผ่านท่าเรือ



## คลังสินค้า



## คัดแยกถ่านหิน



## ประเภทสินค้า

ถ่านหิน , ปูนซีเมนต์, เชื้อเพลิงชีวมวล , พืชผลทางการเกษตร ฯลฯ

# 1. บริการท่าเรือ

- มีท่าเรือจำนวน 3 ท่า พื้นที่ 12 ไร่
- รองรับทั้งการนำเข้าและส่งออกงานของบริษัทในเครือฯ
- รองรับปริมาณการขนถ่าย 15,000 ตัน /วัน
- EIA Approved



# ท่าเรือ AGET



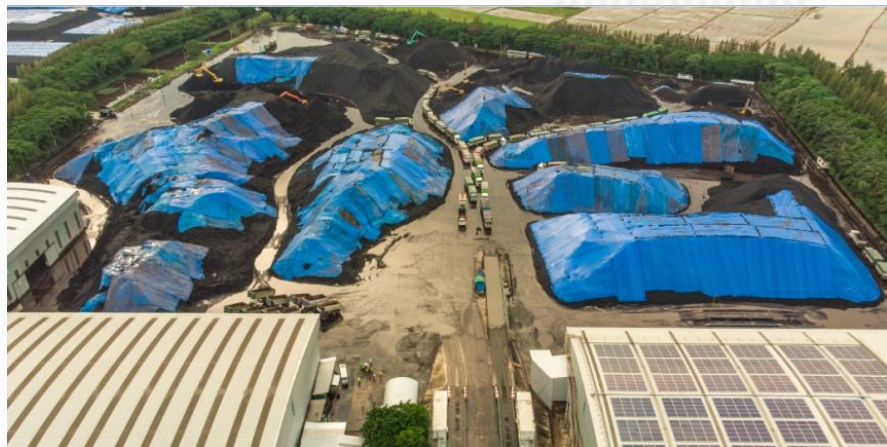


# ความพร้อมและการให้บริการหน้าท่าเรือ



## 2. งานบริการด้านคลังสินค้า

- งานบริการเช่าเก็บกองสินค้าและการคัดร่อน
- งานบริการเครื่องมือหนักเพื่อการจัดเก็บสินค้า
- งานบริการด้านเครื่องมือหนักเพื่อการขนถ่ายสินค้า



# คลังสินค้า AGET



- เนื้อที่ลานผลิตประมาณ 334 ไร่

- พื้นที่คอนกรีต

- สามารถกองเก็บถ่านหินได้ 1,000,000 ตัน

# บริการคัดแยกขนาดถ่านหิน

โกดังคัดแยกระบบปิด 100 %  
กำลังการผลิต 8,300 ตัน/วัน

## COAL SCREENING SIZE

- 25-50 mm.
- 10-25 mm.
- 5-10 mm.
- 0-5 mm.

# การควบคุมคุณภาพ

ห้องปฏิบัติการ มาตรฐาน ASTM Standard  
ตรวจสอบค่าความร้อน ค่าคาร์บอน ค่าความชื้น ค่าซีเถ้า  
ค่าซิลิเฟอร์ ค่าสารระเหย และค่าเปอร์เซ็นต์ไฮโดรเจน





## ผลิตภัณฑ์ถ่านหินประเภทบิทูมินัสและซับบิทูมินัส

- ✓ ค่าความร้อน 5,700 - 6,000 กิโลแคลอรี/กิโลกรัม
- ✓ ความชื้นทั้งหมด ร้อยละ 25 - 30
- ✓ ปริมาณขี้เถ้า ร้อยละ 5 - 9
- ✓ กำมะถัน ร้อยละ 0.3 - 1

# การดูแลสิ่งแวดล้อมในท่าเรือและคลังสินค้า AGET



- ✓ ปฏิบัติตามมาตรฐานด้านการบริหารจัดการด้านสิ่งแวดล้อม (ISO 14001: 2015)
- ✓ วัดปริมาณและรายงานการปล่อยก๊าซเรือนกระจก (GHG) และการกำจัด (ISO 14064-1)
- ✓ ยึดมั่นปฏิบัติตามนโยบายด้านคุณภาพและสิ่งแวดล้อม
- ✓ ปฏิบัติตามมาตรฐานอุตสาหกรรมสีเขียว ระดับ 4
- ✓ ปฏิบัติตามข้อกำหนดของหน่วยงานราชการ เช่น อบต.แม่ลา กรมเจ้าท่า ก.อุตสาหกรรม

# ทำเรือAGET



# ระบบบริหารจัดการต้นสิ่งแวดล้อมทำเรือ

การจัดการน้ำเสีย โดยการสร้างบ่อบำบัดน้ำ

การป้องกันฝุ่นละออง

ระบบสเปรย์น้ำล้างล้ออัตโนมัติ

ฟ้าใบกันตก หน้าท่าเรือ

มีใบอนุญาตทำเรือถูกต้อง ตามข้อกำหนดใหม่

มีรถบรรทุกน้ำ เพื่องานเพาะวังต้นสิ่งแวดล้อม



# การดูแลสิ่งแวดล้อมขณะปฏิบัติงานในฝั่งท่าเรือ AGET



ตรวจเช็คการคลุมผ้าใบเรือบรรทุกถ่านหินก่อนเทียบท่า



ผ้าใบระหว่างเรือ



ระบบป้องกันถ่านหินร่วงหล่น  
(ควบคุมปริมาณการตัก)



รถบรรทุกคลุมผ้าใบ



ระบบสเปรย์น้ำพื้นที่ท่าเรือ

# ระบบการดูแลสิ่งแวดล้อมในคลังสินค้าและท่าเรือ



รถดูดฝุ่น



พนักงานฉีดล้างทำความสะอาด



การตรวจวัดสิ่งแวดล้อม



รถน้ำ



# การดูแลสิ่งแวดล้อมในฝั่งท่าเรือ AGET



ปฏิบัติงานตามข้อกำหนดของหน่วยงานท้องถิ่น เช่น อบต.แม่ลา , กรมเจ้าท่า  
ระยะเวลาการทำงานหน้าท่าเรือ 6.00-20.00 น



**กฎระเบียบข้อบังคับ**  
**การปฏิบัติงานท่าเรือ AGE**  
**ห้ามตักถ่านหินล้นบุงก์**

**ต้องชิงผ้าใบระหว่างท่าเรือและเรือสินค้า**

**ห้ามบรรทุกเกินขอบกระบะ**

**\*\*\*โปรดปฏิบัติตามกฎ ลดผลกระทบต่อชุมชน\*\*\***



# ระบบการดูแลสิ่งแวดล้อมในคลังสินค้า



การสร้างอาคารคลุมเครื่องจักร  
ป้องกันเสียงและฝุ่นละอองสู่ภายนอก



การใช้ผ้าใบคลุมกองถ่านหิน  
ที่อยู่ภายนอกอาคาร



คันดินและรั้วต้นไม้รอบโรงงาน



ระบบระบายน้ำรอบโรงงาน

# คันดินสูง 6 เมตร และปลูกต้นไม้รอบคลังสินค้า เพื่อป้องกันฝุ่นละอองออกสู่ภายนอก



สร้างคันดินและปลูกต้นไม้ความสูงกว่า 20 เมตร



# ติดตั้งระบบสเปรย์น้ำรอบบริเวณโรงงานคัดแยกและคลังสินค้า ท่าเรือ ป้องกันฝุ่นฟุ้งกระจาย



ภายในโรงคัดแยก 1-4



รอบโรงงาน



ระบบล้างล้ออัตโนมัติ

# การตรวจประเมินด้านสิ่งแวดล้อมและกฎระเบียบ

โดยแผนกสิ่งแวดล้อมและชุมชนสัมพันธ์

เพื่อพิจารณาถึง สิ่งกีดขวาง ผลกระทบที่อาจจะเกิดจากการดำเนินงาน ให้มีประสิทธิภาพและไม่กระทบต่อสิ่งแวดล้อมและชุมชนรอบโรงงาน โดยเน้นย้ำให้ทุกฝ่ายยึดมั่นและปฏิบัติตามให้ตติงกว่าหรือเป็นไปตามมาตรฐานและข้อกำหนดด้านสิ่งแวดล้อม โดยมีการดำเนินงานดังนี้

**ดำเนินการตรวจสอบทุกวัน วันละ 4 ครั้ง**



# การตรวจวัดคุณภาพสิ่งแวดล้อม ภายในและภายนอกโรงงาน



## ตรวจวัดคุณภาพสิ่งแวดล้อม

- ตรวจวัดคุณภาพน้ำภายในโรงงาน ทุก 3 เดือน
- ตรวจวัดคุณภาพสิ่งแวดล้อม ภายในโรงงาน ปีละ 2 ครั้ง (อากาศ , เสียง , แสง , ความร้อน)
- ตรวจวัดคุณภาพอากาศภายนอก (โรงเรียนวัดปริตาราม และ ชุมชนรอบข้าง)

## ตรวจวัดคุณภาพน้ำ



## ตรวจวัดคุณภาพสิ่งแวดล้อมภายในและภายนอกโรงงาน



**ผ่านเกณฑ์มาตรฐาน**

\*ตรวจวัดคุณภาพน้ำ ทุก 3 เดือน  
\*ตรวจวัดคุณภาพสิ่งแวดล้อม ปีละ 2 ครั้ง

**ผลตรวจวัดคุณภาพสิ่งแวดล้อม**  
บริษัท เอจอี เทอร์มินอล จำกัด ครั้งที่ 2/2567



**อากาศ**

ฝุ่นทั่วไป = 0.002 mg/m<sup>3</sup>  
PM10 = 0.007 mg/m<sup>3</sup>  
ค่ามาตรฐาน 0.33 / 0.12 mg/m<sup>3</sup>



**เสียง**

ความดังเฉลี่ย (Leq) : 53.5 dB(A)  
ระดับเสียงสูงสุด : 66.7 dB(A)  
ค่ามาตรฐาน ≤70.0 / ≤115.0 dB(A)



**ฝุ่นละออง**

ฝุ่นทุกขนาด : 0.833 mg/m<sup>3</sup>  
ฝุ่นอันตราย : 0.380 mg/m<sup>3</sup>  
ค่ามาตรฐาน ≤15 / ≤5 mg/m<sup>3</sup>



**น้ำพิวดิน**

pH : 8.0  
Oxygen : 6.8 mg/L  
BOD : 3.5 mg/L  
ค่ามาตรฐาน pH5.0-9.0 / O<sub>2</sub> >2.0 / BOD ≤4.0

😊 ผ่านเกณฑ์มาตรฐาน    😞 ไม่ผ่านเกณฑ์มาตรฐาน

ดำเนินการตรวจวัดคุณภาพสิ่งแวดล้อมโดย บริษัท ซีเอ็น โอ จำกัด



# บริษัท เอจอี เทอร์มินอล จำกัด

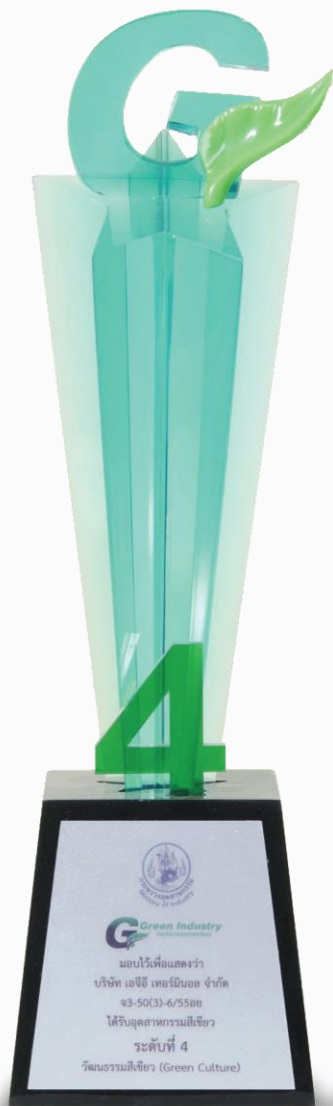
ในกลุ่มบริษัท เอเชีย กรีน เอนเนอจี จำกัด (มหาชน)



## บริหารงานภายใต้ระบบมาตรฐาน



รับรองโดย บริษัท เอสจีเอส ประเทศไทย จำกัด



**บริษัท เอจอี เทอร์มินอล จำกัด**

ในกลุ่มบริษัท เอเชีย กรีน เอนเนอจี จำกัด (มหาชน)

ได้รับการรับรอง

**อุตสาหกรรมสีเขียว ระดับ ๔**  
**วัฒนธรรมสีเขียว (Green Culture)**

โดย กระทรวงอุตสาหกรรม



# กลุ่มบริษัทในเครือ AGE Group ควำรางวัล CSR-DIW Continuous 10 ปีต่อเนื่อง

“ มุ่งมั่นพัฒนาการดำเนินธุรกิจ  
ควบคู่ไปกับการรับผิดชอบต่อสังคม  
สู่ความสำเร็จอย่างยั่งยืน ”

# AGEM คว้รางวัล

## โรงงานอุตสาหกรรมเชิงนิเวศที่มีคุณค่าต่อสังคม ระดับ Gold Plus Awards

และ ระดับ Bronze Awards



เมื่อวันที่ 4 ตุลาคม 2565

# รางวัลแห่งความภาคภูมิใจ



# การดำเนินงาน

## ด้านความรับผิดชอบต่อสังคม

### และความยั่งยืน (CSR)





**เราเชื่อมั่นเสมอว่า...**

**"ความยั่งยืนของธุรกิจ มีพื้นฐานจากการ  
ดำเนินงานอย่างมีความรับผิดชอบต่อสังคม  
ชุมชน สิ่งแวดล้อมและผู้มีส่วนได้เสียทุกส่วน"**

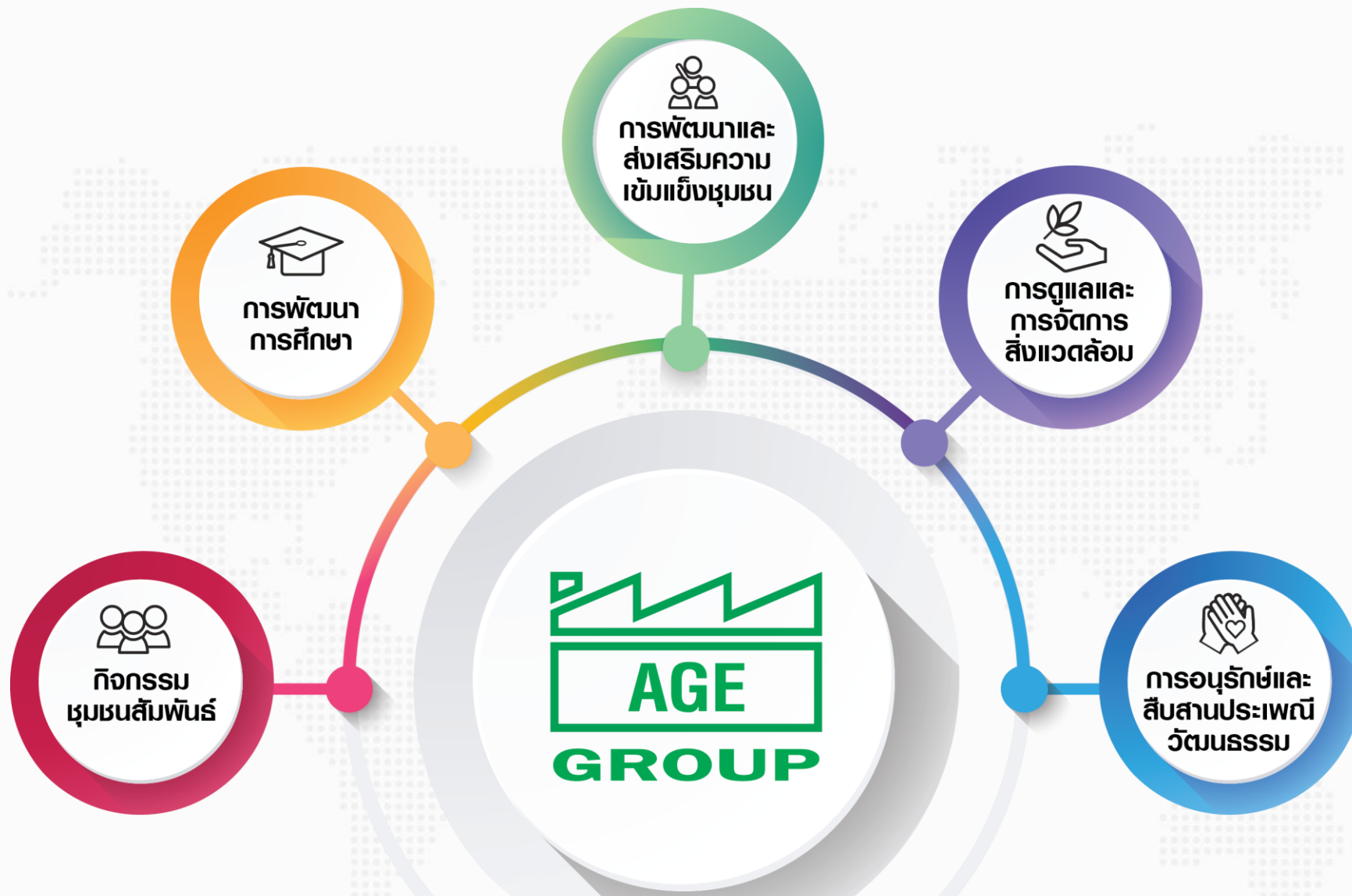
**ครอบคลุมพื้นที่ 10 ตำบล**

1. ตำบลแม่ลา	6 หมู่บ้าน
2. ตำบลบางพระครู	4 หมู่บ้าน
3. ตำบลนครหลวง	9 หมู่บ้าน
4. ตำบลบางระกำ	6 หมู่บ้าน
5. ตำบลสามโก้	4 หมู่บ้าน
6. ตำบลท่าช้าง	8 หมู่บ้าน
7. ตำบลบ้านชุ้ง	7 หมู่บ้าน
8. ตำบลพระนอน	7 หมู่บ้าน
9. ตำบลบ้านขล้อย	5 หมู่บ้าน
10. ตำบลบางเพลิง	3 หมู่บ้าน

**ประชากร 27,655 คน 8,389 ครัวเรือน**

**อ้างอิงข้อมูลจากอำเภอนครหลวง**





## การขับเคลื่อนงานด้าน CSR

## มุ่งเน้นการมีส่วนร่วมเพื่อการพัฒนาอย่างยั่งยืน โดยให้ความสำคัญกับการอยู่ร่วมกันอย่างเกื้อกูล



## ส่งเสริม พัฒนา ร่วมยกระดับการศึกษา เยาวชนท้องถิ่น



## มุ่งเน้นการสนับสนุนและพัฒนา ต่อยอดองค์ความรู้ ส่งเสริมสัมมาชีพในชุมชน สร้างงาน สร้างรายได้ ให้ชุมชนอย่างยั่งยืน



## ส่งเสริมวัฒนธรรมสีเขียวและสร้างเครือข่ายสีเขียว

### สร้างต้นแบบการจัดการสิ่งแวดล้อมในชุมชนรอบโรงงาน



# ร่วมอนุรักษ์และสืบสาน ศิลปวัฒนธรรม ประเพณีไทย ให้คงอยู่คู่สังคมสืบไป





เอจี้ ใส่ใจ ห่วงใยชุมชน รักสิ่งแวดลอม

ติดตามข่าวสารกิจกรรมได้ที่

Facebook fanpage :

เอจี้ ใส่ใจ ห่วงใยชุมชน AGE We Care



We're 

# AGE

# TERMINAL

ข่าวสารพนักงาน เอจีอี เทอร์มินอล

LINE Official Account

# เป็นเพื่อน กันเถอะ

@470kcdtq

