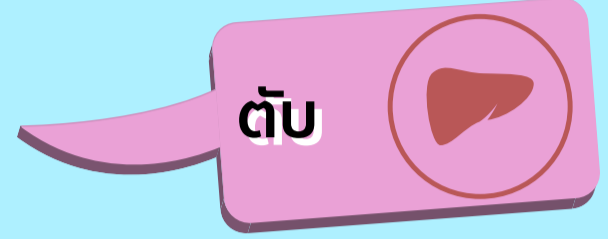
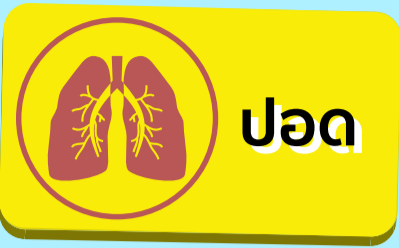


สิทธิประโยชน์ทางการแพทย์ กองทุนประกันสังคม
ปลูกถ่ายอวัยวะกับสิทธิประกันสังคม



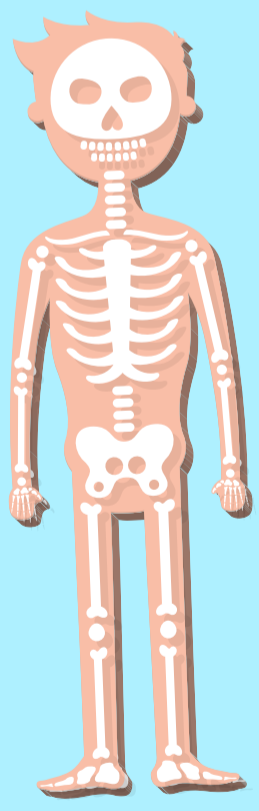
**สำนักงานประกันสังคม
 คุ้มครองการรักษาด้วย
 การปลูกถ่ายอวัยวะ**

ปลูกถ่ายอวัยวะมากกว่าหนึ่งอวัยวะพร้อมกัน

- หัวใจและปอด
- หัวใจและไต
- ตับและไต
- ตับอ่อนและไต



โดยผู้ประกันตนต้องมีข้อบ่งชี้ ในการผ่าตัดปลูกถ่ายอวัยวะ
 ตามคุณสมบัติที่ประกาศคณะกรรมการการแพทย์กำหนด
และเข้ารับบริการ ณ สถานพยาบาลที่สำนักงานกำหนด



ค่าใช้จ่ายที่อยู่ในความคุ้มครองได้แก่

- การเตรียมก่อนการผ่าตัด
 ปลูกถ่ายอวัยวะ

ผู้บริจาค

ผู้รับบริจาค

- ระหว่างเข้ารับ
 การผ่าตัดปลูกถ่ายอวัยวะ

ไม่มีภาวะแทรกซ้อน

มีภาวะแทรกซ้อน

- หลังการผ่าตัด
 ปลูกถ่ายอวัยวะ

ผู้ป่วยนอก

ผู้ป่วยใน

(ครอบคลุมค่าตรวจรักษา,ตรวจทางห้องปฏิบัติการ,
 ตรวจระดับยากดภูมิคุ้มกัน,ยากดภูมิคุ้มกัน)

(ครอบคลุมภาวะแทรกซ้อนต่างๆ)

ทั้งนี้ หลักเกณฑ์เงื่อนไขและอัตราค่าบริการทางการแพทย์ เป็นไปตามที่คณะกรรมการการแพทย์กำหนด



ติดต่อสอบถามประกันสังคม สายด่วน 1506
 ดูรายละเอียดเพิ่มเติมได้ที่ www.sso.go.th

