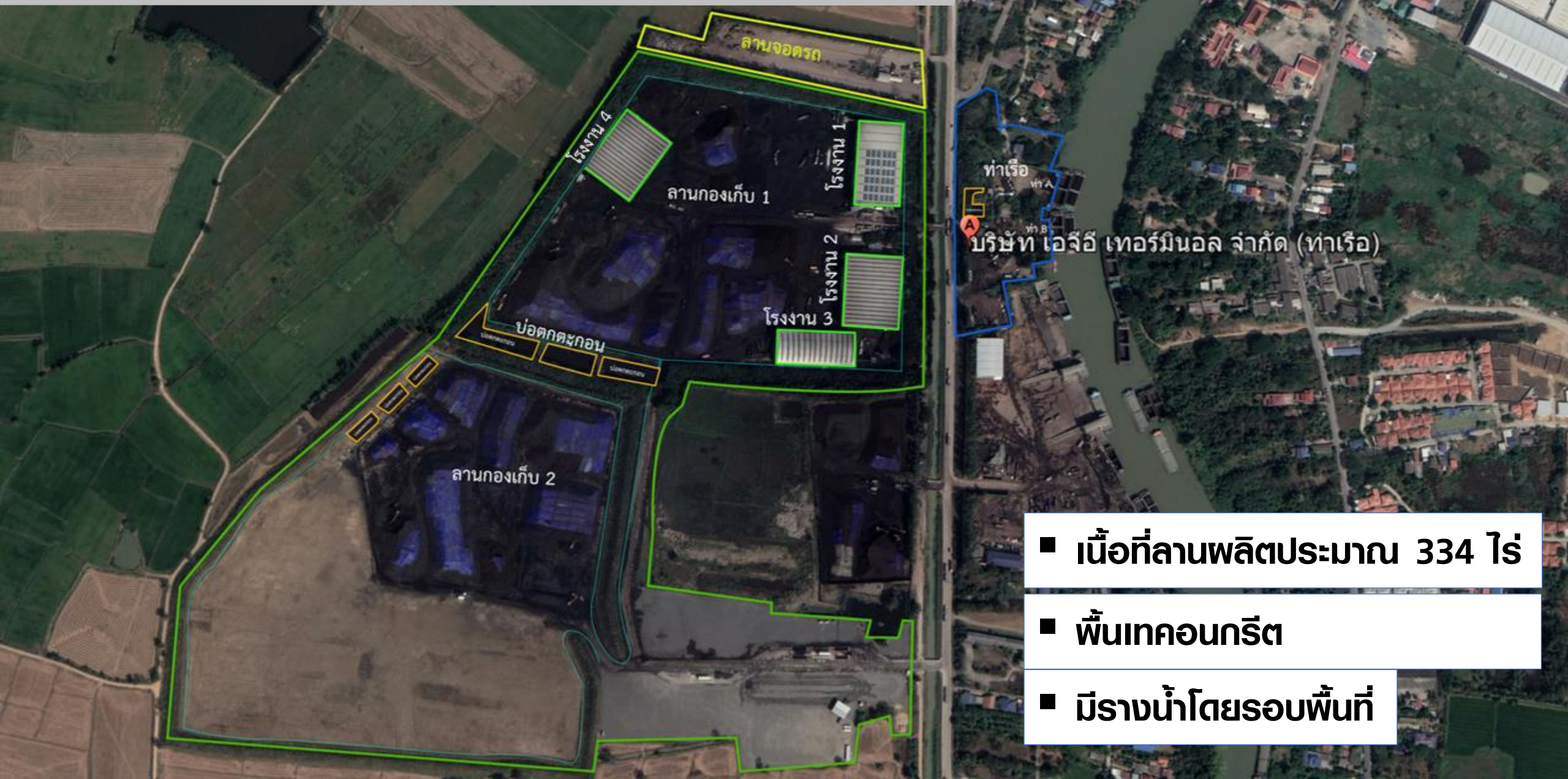




บริษัท เอจีอี เทอร์มินอล จำกัด
ในกลุ่มบริษัท เอเชีย กรีน เอนเนอจี จำกัด (มหาชน)

พื้นที่คลังสินค้าและท่าเรือ AGEM อ.นครหลวง จ.พระนครศรีอยุธยา



- เนื้อที่ลานผลิตประมาณ 334 ไร่
- พื้นที่คอนกรีต
- มีรางน้ำโดยรอบพื้นที่

ลักษณะการประกอบกิจการ วัตถุประสงค์ และผลิตภัณฑ์

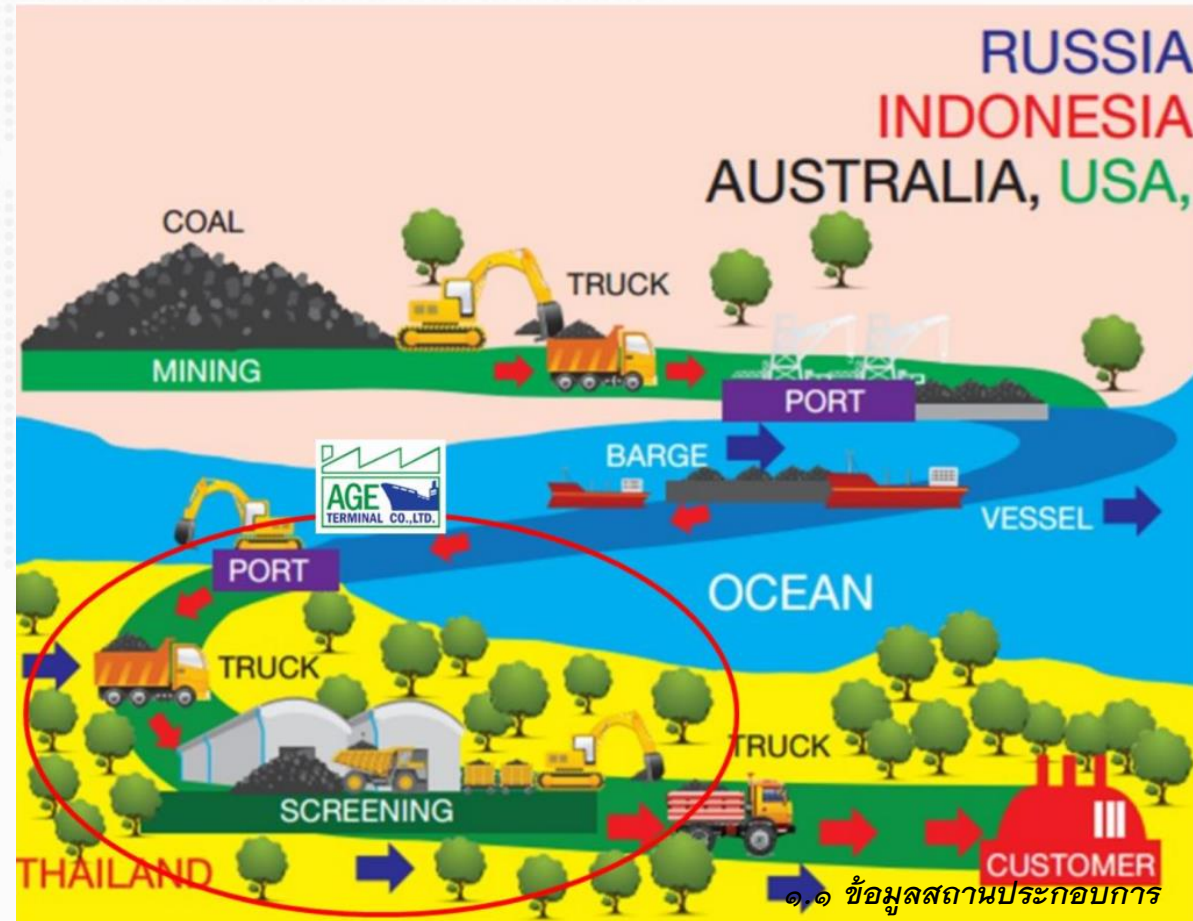


บริษัท เอจีอี เทอร์มินอล จำกัด ตั้งอยู่ เลขที่ 8 หมู่ 1 ตำบลแม่ลา อำเภอศรีนครหลวง จังหวัดพระนครศรีอยุธยา ประกอบกิจการท่าเรือและคลังสินค้า พร้อมบริการคัดแยกถ่านหินบิทูมินัส ประกอบด้วย

คลังสินค้าที่สามารถเก็บกองถ่านหินได้ 1,000,000 ตัน และโรงงานคัดแยกถ่านหิน 4 โรง และท่าเรือจำนวน 3 ท่า



ผลิตภัณฑ์ : บริการคัดแยกถ่านหินบิทูมินัส



**“เป็นผู้นำธุรกิจพลังงานที่ยั่งยืน
รักษ์สิ่งแวดล้อม ใส่ใจผู้มีส่วนได้เสีย”**

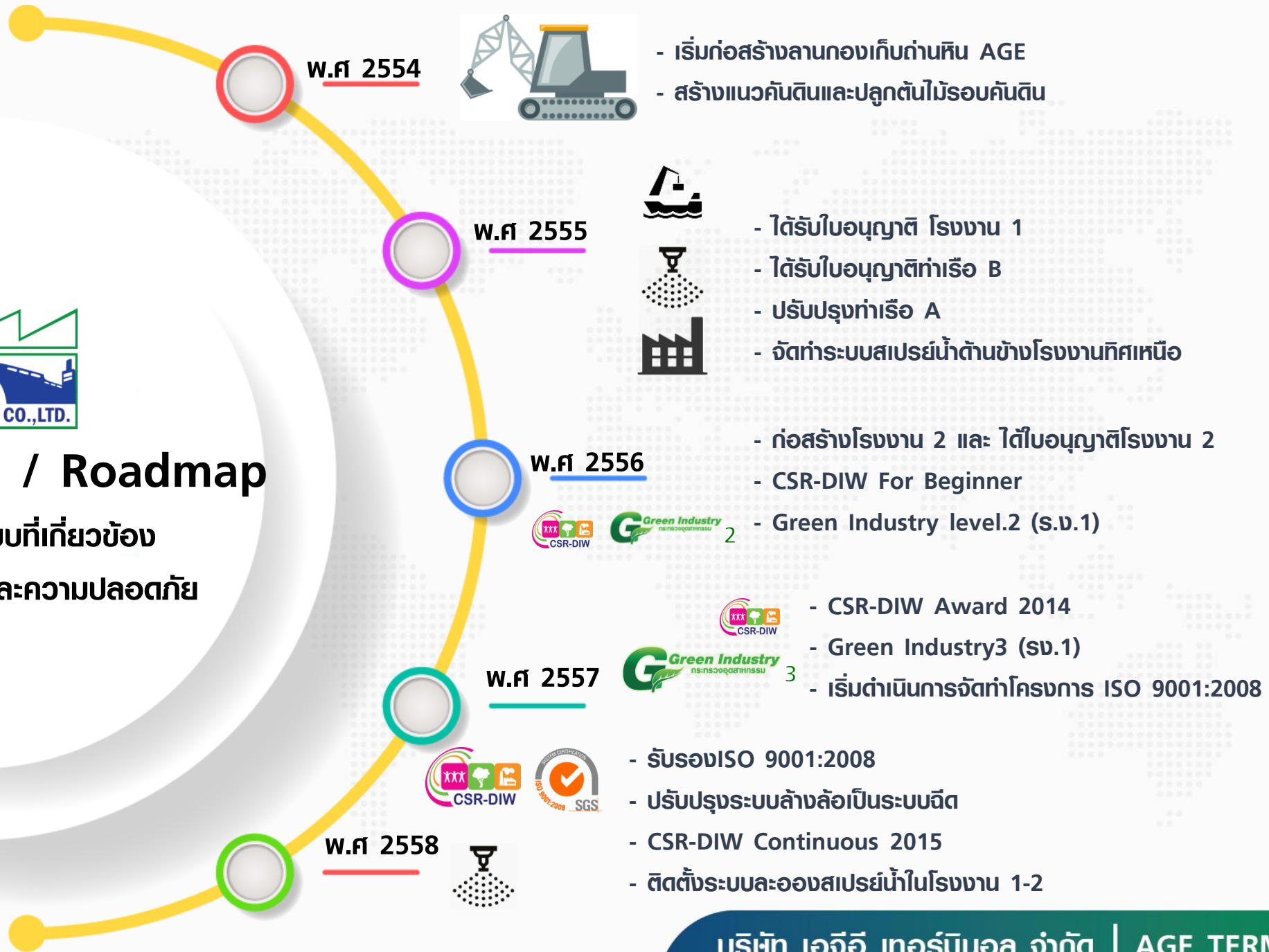
**“ มุ่งมั่นตอบสนองความพึงพอใจของลูกค้า
ใส่ใจผู้มีส่วนได้ส่วนเสีย
และพัฒนาอย่างต่อเนื่องด้วยระบบคุณภาพ
สู่มาตรฐานสากล ”**

1. มุ่งมั่นที่จะบรรลุและปฏิบัติตามข้อกำหนดทางกฎหมายที่บังคับใช้ และข้อกำหนดอื่นๆ ด้านสิ่งแวดล้อม ความปลอดภัยและสังคม อย่างเคร่งครัด
2. จะดำเนินธุรกิจอย่างมีแนวทางความรับผิดชอบต่อสิ่งแวดล้อม ทำให้เกิดการพัฒนารุรกิจอย่างยั่งยืน
3. มุ่งมั่นในการการกำจัดและลดความเสี่ยงด้านอาชีวอนามัยและความปลอดภัย ให้เกิดความปลอดภัยสูงสุดในขณะทำงาน
4. สื่อสารด้านจัดการด้านคุณภาพ ด้านสิ่งแวดล้อม และความปลอดภัย ทั้งภายในและภายนอกองค์กร โดยให้พนักงานทุกระดับ ชุมชนรอบข้าง และผู้มีส่วนได้ส่วนเสีย
5. ให้การสนับสนุนทรัพยากรอย่างเหมาะสม ปลูกฝังและเสริมสร้างวัฒนธรรมและพฤติกรรมที่ดีด้านสิ่งแวดล้อม ความปลอดภัยและการจัดการด้านสังคม เน้นการมีส่วนร่วมจากระดับผู้บริหาร ไปจนถึงพนักงานทุกๆ ระดับ
6. ให้คำปรึกษาและการมีส่วนร่วมของพนักงานในการบริหารจัดการ และปรับปรุงประสิทธิภาพในการดำเนินงานด้านคุณภาพ ด้านสิ่งแวดล้อม และด้านอาชีวอนามัยและความปลอดภัยอย่างต่อเนื่อง ร่วมกับผู้บริหารหลัก ผู้ผลิต และผู้ค้าทางธุรกิจ
7. ทบทวนแผนการดำเนินงานด้านคุณภาพ สิ่งแวดล้อม ความปลอดภัย และสังคมเป็นประจำทุกปี เพื่อพัฒนาระบบการจัดการอย่างต่อเนื่องและมีประสิทธิภาพ

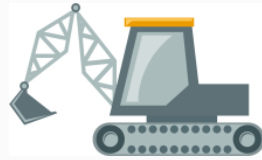


Milestone / Roadmap

รางวัลและระบบที่เกี่ยวข้อง
ด้านสิ่งแวดล้อมและความปลอดภัย



พ.ศ 2554



- เริ่มก่อสร้างลานกองเก็บถ่านหิน AGE
- สร้างแนวคันดินและปลูกต้นไม้รอบคันดิน

พ.ศ 2555



- ได้รับใบอนุญาต โรงงาน 1
- ได้รับใบอนุญาตท่าเรือ B
- ปรับปรุงท่าเรือ A
- จัดทำระบบสเปรย์น้ำต้านข้างโรงงานทศเหนือ

พ.ศ 2556



- ก่อสร้างโรงงาน 2 และ ใต้ใบอนุญาตโรงงาน 2
- CSR-DIW For Beginner
- Green Industry level.2 (ส.บ.1)

พ.ศ 2557



- CSR-DIW Award 2014
- Green Industry3 (ส.บ.1)
- เริ่มดำเนินการจัดทำโครงการ ISO 9001:2008

พ.ศ 2558



- รับรองISO 9001:2008
- ปรับปรุงระบบล้างล้อเป็นระบบฉีด
- CSR-DIW Continuous 2015
- ติดตั้งระบบละอองสเปรย์น้ำในโรงงาน 1-2



Milestone / Roadmap

รางวัลและระบบที่เกี่ยวข้อง
ด้านสิ่งแวดล้อมและความปลอดภัย

- เริ่มก่อสร้างโรงงานผลิต 3 (อนุญาต 12 ก.ย. 59)
- รางวัลท่าเรือและคลังสินค้าลดการปล่อยมลพิษดีเด่น (30 สค.59)
- CSR-DIW continuous 2016 - ขอรับรอง ISO 9001:2015 / ISO 14001:2015



พ.ศ 2559

- ได้รับการรับรอง ISO 9001:2015 (21 เม.ย.60)
- ได้รับการรับรอง ISO 14001:2015 (14 ก.ย.60)
- ได้รับรางวัล CSR-DIW continuous 2017

พ.ศ 2560



- โรงงาน 2 และ 3 ได้รับการรับรอง อุตสาหกรรมสีเขียวระดับ 3
- ได้รับรางวัล ECO Industrial Town
- ได้รับรางวัล Thailand Coal Award 2017

พ.ศ 2561



- ก่อสร้างขยายพื้นที่คลังสินค้า
- ปลุกต้นไม้มอบคันดินเพิ่มเติม 20,000 ต้น
- โรงงาน 1 ได้รับการรับรอง อุตสาหกรรมสีเขียวระดับ 4
- ได้รับรางวัล CSR-DIW continuous 2018

พ.ศ 2562-2563

- ก่อสร้างท่าเรือ แห่งที่ 3 และก่อสร้าง โรงงาน 4
- โครงการจัดทำระบบ ISO 45001:2018

- ได้รับการรับรองระบบ ISO 45001:2018 จาก SGS
- จัดทำ EIA ท่าเทียบเรือAGE และได้รับการรับรอง EIA เรียบร้อยแล้ว
- โครงการก่อสร้าง Solar rooftop โถง 4 / เทพื้นคอนกรีตส่วนลาน 2
- โครงการจัดทำระบบอุตสาหกรรมสีเขียวระดับ 5

พ.ศ 2564 – 2567

บริการสินค้าผ่านท่าเรือ



คลังสินค้า



คัดแยกถ่านหิน



ประเภทสินค้า

ถ่านหิน , ปูนซีเมนต์, เชื้อเพลิงชีวมวล , พืชผลทางการเกษตร ฯลฯ

1. บริการท่าเรือ

- มีท่าเรือจำนวน 3 ท่า พื้นที่ 12 ไร่
- รองรับทั้งการนำเข้าและส่งออกงานของบริษัทในเครือฯ
- รองรับปริมาณการขนถ่าย 15,000 ตัน /วัน
- EIA Approved



ท่าเรือ AGET



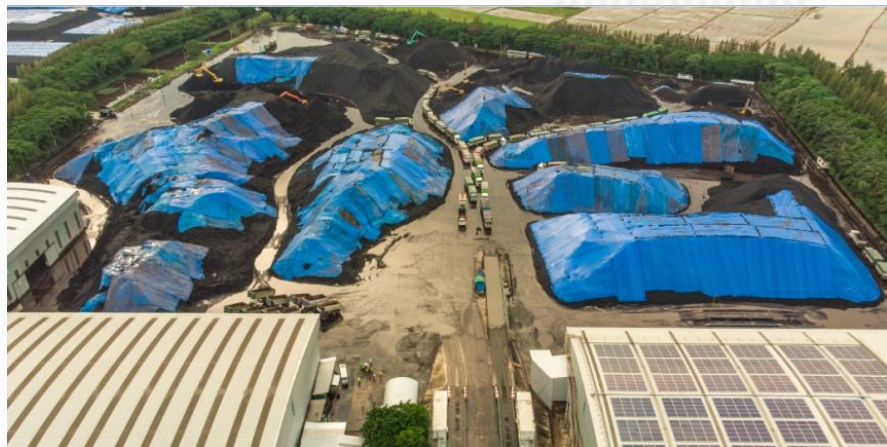


ความพร้อมและการให้บริการหน้าที่ทำเรือ



2. งานบริการด้านคลังสินค้า

- งานบริการเช่าเก็บกองสินค้าและการคัดร่อน
- งานบริการเครื่องมือหนักเพื่อการจัดเก็บสินค้า
- งานบริการด้านเครื่องมือหนักเพื่อการขนถ่ายสินค้า



คลังสินค้า AGET



- เนื้อที่ลานผลิตประมาณ 334 ไร่

- พื้นที่คอนกรีต

- สามารถกองเก็บถ่านหินได้ 1,000,000 ตัน

บริการคัดแยกขนาดถ่านหิน

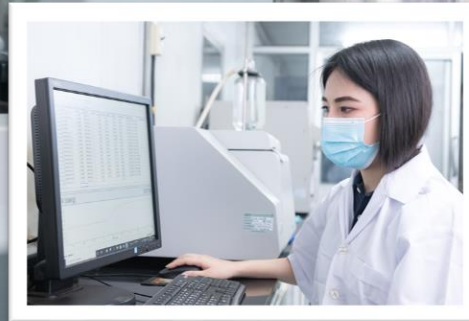
โกดังคัดแยกระบบปิด 100 %
กำลังการผลิต 8,300 ตัน/วัน

COAL SCREENING SIZE

- 25-50 mm.
- 10-25 mm.
- 5-10 mm.
- 0-5 mm.

การควบคุมคุณภาพ

ห้องปฏิบัติการ มาตรฐาน ASTM Standard
ตรวจสอบค่าความร้อน ค่าคาร์บอน ค่าความชื้น ค่าซีเมนต์
ค่าซิลิเฟอร์ ค่าสารระเหย และค่าเปอร์เซ็นต์ไฮโดรเจน





ผลิตภัณฑ์ถ่านหินประเภทบิทูมินัสและซับบิทูมินัส

- ✓ ค่าความร้อน 5,700 - 6,000 กิโลแคลอรี/กิโลกรัม
- ✓ ความชื้นทั้งหมด ร้อยละ 25 - 30
- ✓ ปริมาณขี้เถ้า ร้อยละ 5 - 9
- ✓ กำมะถัน ร้อยละ 0.3 - 1

การดูแลสิ่งแวดล้อมในท่าเรือและคลังสินค้า AGET



- ✓ ปฏิบัติตามมาตรฐานด้านการบริหารจัดการด้านสิ่งแวดล้อม (ISO 14001: 2015)
- ✓ วัดปริมาณและรายงานการปล่อยก๊าซเรือนกระจก (GHG) และการกำจัด (ISO 14064-1)
- ✓ ยึดมั่นปฏิบัติตามนโยบายด้านคุณภาพและสิ่งแวดล้อม
- ✓ ปฏิบัติตามมาตรฐานอุตสาหกรรมสีเขียว ระดับ 4
- ✓ ปฏิบัติตามข้อกำหนดของหน่วยงานราชการ เช่น อบต.แม่ลา กรมเจ้าท่า ก.อุตสาหกรรม

ทำเรือAGET



ระบบบริหารจัดการต้นสิ่งแวดล้อมทำเรือ

การจัดการน้ำเสีย โดยการสร้างบ่อพักน้ำ

การป้องกันฝุ่นละออง

ระบบสเปรย์น้ำล้างล้ออัตโนมัติ

ฟ้าใบกันตก หน้าท่าเรือ

มีใบอนุญาตท่าเรือถูกต้อง ตามข้อกำหนดใหม่

มีรถบรรทุกน้ำ เพื่องานเพาะวังต้นสิ่งแวดล้อม



การดูแลสิ่งแวดล้อมขณะปฏิบัติงานในฝั่งท่าเรือ AGET



ตรวจเช็คการคลุมผ้าใบเรือบรรทุกถ่านหินก่อนเทียบท่า



ผ้าใบระหว่างเรือ



ระบบป้องกันถ่านหินร่วงหล่น
(ควบคุมปริมาณการตัก)



รถบรรทุกคลุมผ้าใบ



ระบบสเปรย์น้ำพื้นที่ท่าเรือ

ระบบการดูแลสิ่งแวดล้อมในคลังสินค้าและท่าเรือ



รถดูดฝุ่น



พนักงานฉีดล้างทำความสะอาด



การตรวจวัดสิ่งแวดล้อม



รถน้ำ

การดูแลสิ่งแวดล้อมในฝั่งท่าเรือ AGET



ปฏิบัติงานตามข้อกำหนดของหน่วยงานท้องถิ่น เช่น อบต.แม่ลา , กรมเจ้าท่า
ระยะเวลาการทำงานหน้าท่าเรือ 6.00-20.00 น



กฎระเบียบข้อบังคับ
การปฏิบัติงานท่าเรือ AGE
ห้ามตักถ่านหินล้นบุงก์

ต้องชิงผ้าใบระหว่างท่าเรือและเรือสินค้า

ห้ามบรรทุกเกินขอบกระบะ

*****โปรดปฏิบัติตามกฎ ลดผลกระทบต่อชุมชน*****



ระบบการดูแลสิ่งแวดล้อมในคลังสินค้า



การสร้างอาคารคลุมเครื่องจักร
ป้องกันเสียงและฝุ่นละอองสู่ภายนอก



การใช้ผ้าใบคลุมกองถ่านหิน
ที่อยู่ภายนอกอาคาร



คันดินและรั้วต้นไม้รอบโรงงาน



ระบบระบายน้ำรอบโรงงาน

คันดินสูง 6 เมตร และปลูกต้นไม้รอบคลังสินค้า เพื่อป้องกันฝุ่นละอองออกสู่ภายนอก



สร้างคันดินและปลูกต้นไม้ความสูงกว่า 20 เมตร



ติดตั้งระบบสเปรย์น้ำรอบบริเวณโรงงานคัดแยกและคลังสินค้า ท่าเรือ ป้องกันฝุ่นฟุ้งกระจาย



ภายในโรงคัดแยก 1-4



รอบโรงงาน



ระบบล้างล้ออัตโนมัติ

การตรวจประเมินด้านสิ่งแวดล้อมและกฎระเบียบ

โดยแผนกสิ่งแวดล้อมและชุมชนสัมพันธ์

เพื่อพิจารณาถึง สิ่งกีดขวาง ผลกระทบที่อาจจะเกิดจากการดำเนินงาน ให้มีประสิทธิภาพและไม่กระทบต่อสิ่งแวดล้อมและชุมชนรอบโรงงาน โดยเน้นย้ำให้ทุกฝ่ายยึดมั่นและปฏิบัติตามให้ตติงกว่าหรือเป็นไปตามมาตรฐานและข้อกำหนดด้านสิ่งแวดล้อม โดยมีการดำเนินงานดังนี้

ดำเนินการตรวจสอบทุกวัน วันละ 4 ครั้ง



การตรวจวัดคุณภาพสิ่งแวดล้อม ภายในและภายนอกโรงงาน



ตรวจวัดคุณภาพสิ่งแวดล้อม

- ตรวจวัดคุณภาพน้ำภายในโรงงาน ทุก 3 เดือน
- ตรวจวัดคุณภาพสิ่งแวดล้อม ภายในโรงงาน ปีละ 2 ครั้ง (อากาศ , เสียง , แสง , ความร้อน)
- ตรวจวัดคุณภาพอากาศภายนอก (โรงเรียนวัดปริตาราม และ ชุมชนรอบข้าง)

ตรวจวัดคุณภาพน้ำ



ตรวจวัดคุณภาพสิ่งแวดล้อมภายในและภายนอกโรงงาน





ผ่าน
เกณฑ์มาตรฐาน

*ตรวจวัดคุณภาพน้ำ ทุก 3 เดือน
*ตรวจวัดคุณภาพสิ่งแวดล้อม ปีละ 2 ครั้ง

ผลตรวจวัดคุณภาพสิ่งแวดล้อม
บริษัท เอจี เทอร์มินอล จำกัด ครั้งที่ 2/2567




 <p style="font-size: 24px; font-weight: bold;">อากาศ</p> <p style="font-size: 12px;">ฝุ่นทั่วไป = 0.002 mg/m³ PM10 = 0.007 mg/m³ ค่ามาตรฐาน 0.33 / 0.12 mg/m³</p>	 <p style="font-size: 24px; font-weight: bold;">เสียง</p> <p style="font-size: 12px;">ความดังเฉลี่ย (Leq) : 53.5 dB(A) ระดับเสียงสูงสุด : 66.7 dB(A) ค่ามาตรฐาน ≤70.0 / ≤115.0 dB(A)</p>	 <p style="font-size: 24px; font-weight: bold;">ฝุ่นละออง</p> <p style="font-size: 12px;">ฝุ่นทุกขนาด : 0.833 mg/m³ ฝุ่นอันตราย : 0.380 mg/m³ ค่ามาตรฐาน ≤15 / ≤5 mg/m³</p>	 <p style="font-size: 24px; font-weight: bold;">น้ำพิวดิน</p> <p style="font-size: 12px;">pH : 8.0 Oxygen : 6.8 mg/L BOD : 3.5 mg/L ค่ามาตรฐาน pH5.0-9.0 / O₂ >2.0 / BOD ≤4.0</p>
--	---	---	--

😊 ผ่านเกณฑ์มาตรฐาน
😞 ไม่ผ่านเกณฑ์มาตรฐาน

ดำเนินการตรวจวัดคุณภาพสิ่งแวดล้อมโดย บริษัท ซีเอ็น โอ จำกัด



บริษัท เอจอี เทอร์มินอล จำกัด

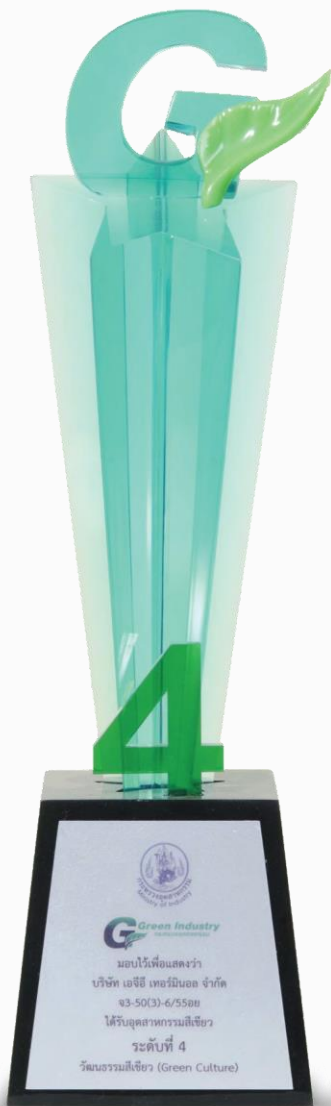
ในกลุ่มบริษัท เอเชีย กรีน เอนเนอจี จำกัด (มหาชน)



บริหารงานภายใต้ระบบมาตรฐาน



รับรองโดย บริษัท เอสจีเอส ประเทศไทย จำกัด



บริษัท เอจอี เทอร์มินอล จำกัด

ในกลุ่มบริษัท เอเชีย กรีน เอนเนอจี จำกัด (มหาชน)

ได้รับการรับรอง

อุตสาหกรรมสีเขียว ระดับ ๔
วัฒนธรรมสีเขียว (Green Culture)

โดย กระทรวงอุตสาหกรรม



กลุ่มบริษัทในเครือ AGE Group ควำรางวัล CSR-DIW Continuous 10 ปีต่อเนื่อง

“ มุ่งมั่นพัฒนาการดำเนินธุรกิจ
ควบคู่ไปกับการรับผิดชอบต่อสังคม
สู่ความสำเร็จอย่างยั่งยืน ”

AGEM คว้รางวัล

โรงงานอุตสาหกรรมเชิงนิเวศที่มีคุณค่าต่อสังคม ระดับ Gold Plus Awards

และ ระดับ Bronze Awards



เมื่อวันที่ 4 ตุลาคม 2565

รางวัลแห่งความภาคภูมิใจ



การดำเนินงาน

ด้านความรับผิดชอบต่อสังคม และความยั่งยืน (CSR)





“
เราเชื่อมั่นเสมอว่า...

"ความยั่งยืนของธุรกิจ มีพื้นฐานจากการ
ดำเนินงานอย่างมีความรับผิดชอบต่อสังคม
ชุมชน สิ่งแวดล้อมและผู้มีส่วนได้เสียทุกส่วน"

”

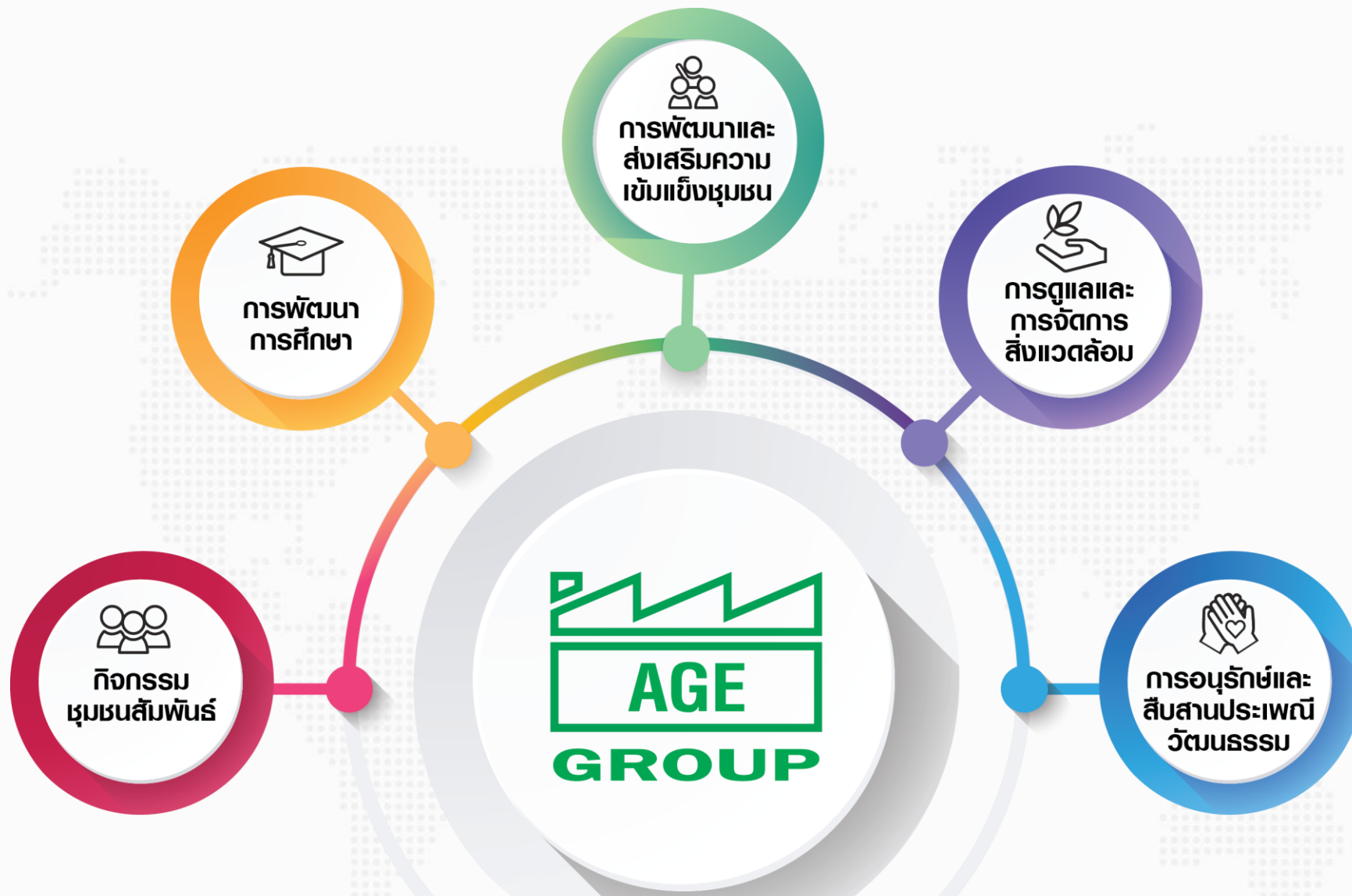
ครอบคลุมพื้นที่ 10 ตำบล

1. ตำบลแม่ลา	6 หมู่บ้าน
2. ตำบลบางพระครู	4 หมู่บ้าน
3. ตำบลนครหลวง	9 หมู่บ้าน
4. ตำบลบางระกำ	6 หมู่บ้าน
5. ตำบลสามโก้	4 หมู่บ้าน
6. ตำบลท่าช้าง	8 หมู่บ้าน
7. ตำบลบ้านชุ้ง	7 หมู่บ้าน
8. ตำบลพระนอน	7 หมู่บ้าน
9. ตำบลบ้านขล้อ	5 หมู่บ้าน
10. ตำบลบางเพลิง	3 หมู่บ้าน

ประชากร 27,655 คน 8,389 ครัวเรือน

อ้างอิงข้อมูลจากอำเภอนครหลวง





การขับเคลื่อนงานด้าน CSR

มุ่งเน้นการมีส่วนร่วมเพื่อการพัฒนาอย่างยั่งยืน โดยให้ความสำคัญกับการอยู่ร่วมกันอย่างเกื้อกูล



ส่งเสริม พัฒนา ร่วมยกระดับการศึกษา เยาวชนท้องถิ่น



มุ่งเน้นการสนับสนุนและพัฒนา ต่อยอดองค์ความรู้ ส่งเสริมสัมมาชีพในชุมชน สร้างงาน สร้างรายได้ ให้ชุมชนอย่างยั่งยืน



ส่งเสริมวัฒนธรรมสีเขียวและสร้างเครือข่ายสีเขียว สร้างต้นแบบการจัดการสิ่งแวดล้อมในชุมชนรอบโรงงาน



ร่วมอนุรักษ์และสืบสาน ศิลปวัฒนธรรม ประเพณีไทย ให้คงอยู่คู่สังคมสืบไป





เอจี้ ใส่ใจ ห่วงใยชุมชน รักสิ่งแวดลอม

ติดตามข่าวสารกิจกรรมได้ที่

Facebook fanpage :

เอจี้ ใส่ใจ ห่วงใยชุมชน AGE We Care





ผังองค์กร บริษัท เอจีอี เทอร์มินอล จำกัด

ผู้ช่วยผู้อำนวยการฝ่ายโลจิสติกส์



ผู้ช่วยผู้จัดการฝ่ายคลังสินค้าและโลจิสติกส์



ผู้จัดการโรงงาน



แผนกท่าเรือและชุมชนสัมพันธ์



แผนกผลิต



แผนกคลังสินค้าขาย



แผนกคลังสินค้าวัตถุดิบ



แผนกซ่อมบำรุง



แผนกความปลอดภัยและระบบSHE



แผนกสำนักงาน

ผู้บริหาร



คุณปราโมทย์ เพ้ามา
ผู้ช่วยผู้อำนวยการฝ่ายโลจิสติกส์



คุณพนม ควรสถาพร
กรรมการผู้จัดการ



คุณอริภัทร ควรสถาพร
ผู้ช่วยผู้จัดการฝ่ายคลังสินค้าและโลจิสติกส์



คุณ นัฐพงษ์ พุทรานันทเดช
รักษาการผู้จัดการโรงงาน

คุณวิทยา สุจันทร์
ผู้จัดการอาวุโสแพนกพลิต

คุณเก่ง ศรีศุกพุดพ่อง
ผู้ช่วยผู้จัดการแพนกพลิต

คุณวรวิทย์ ทองรัก
เจ้าหน้าที่อาวุโสแพนกพลิต

คุณดิตรชัย กำลังคลี
เจ้าหน้าที่อาวุโสแพนกพลิต

แผนก คลังสินค้าขายและคลังสินค้าวัตถุดิบ

คุณศราวุธ สอนสุราษฎร์
ผู้จัดการแผนก คลังสินค้าขายและคลังสินค้าวัตถุดิบ

คุณสมลักษณ์ ทองรัก
เจ้าหน้าที่อาวุโสธุรการท่าช้าง

คุณระพีณ นามวงษ์
เจ้าหน้าที่อาวุโสเครื่องมือหนัก

คุณชาลี จันทรหอม
ดูแลในส่วน รถน้ำ / คลุมฟ้าใบ

แอปพลิเคชัน



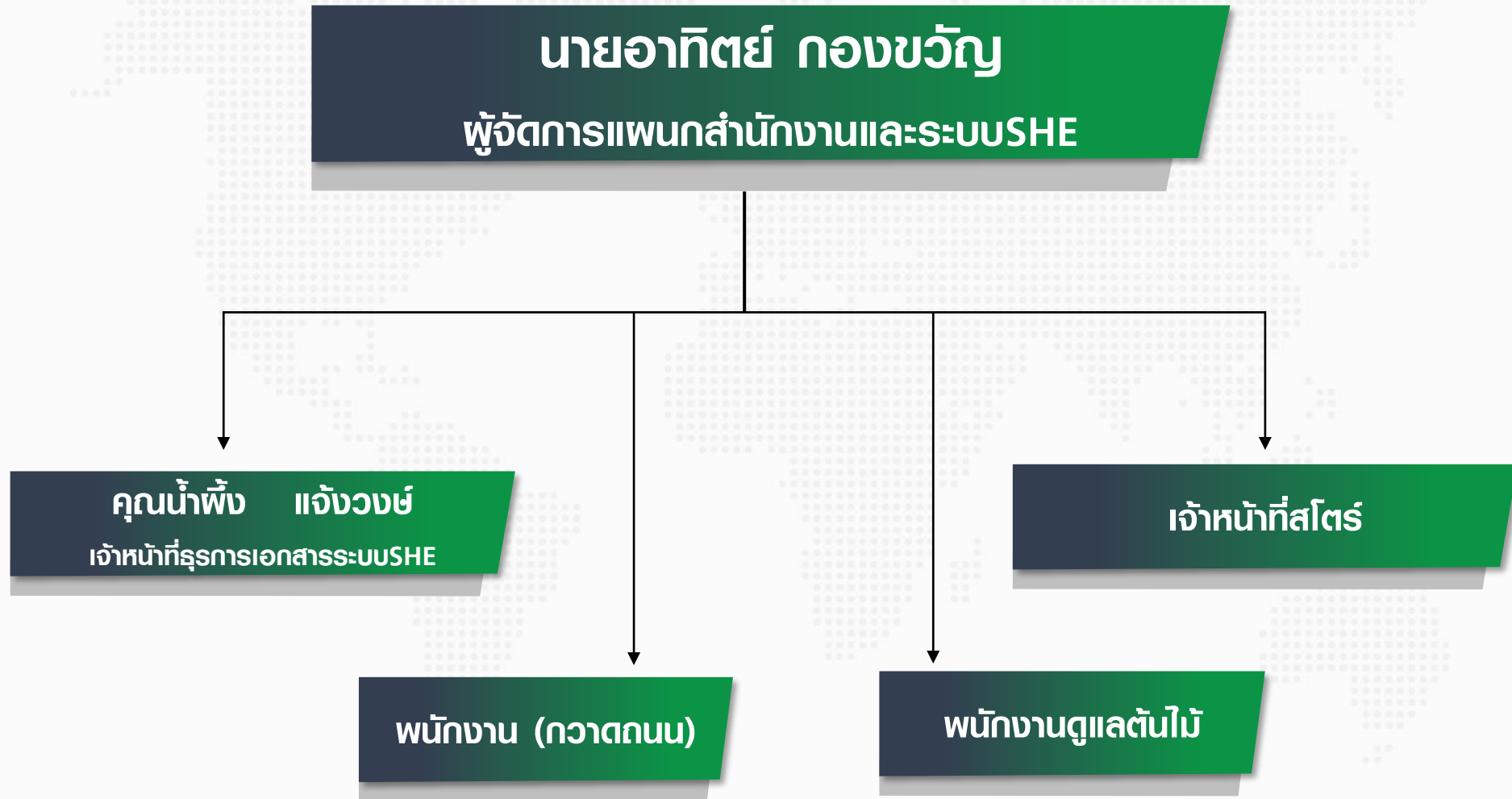
ว่า

ผู้จัดการแอปพลิเคชัน



คุณพัฒนพงศ์ วัฒนา

เจ้าหน้าที่อาวุโสซ่อมบำรุงเครื่องจักรผลิต



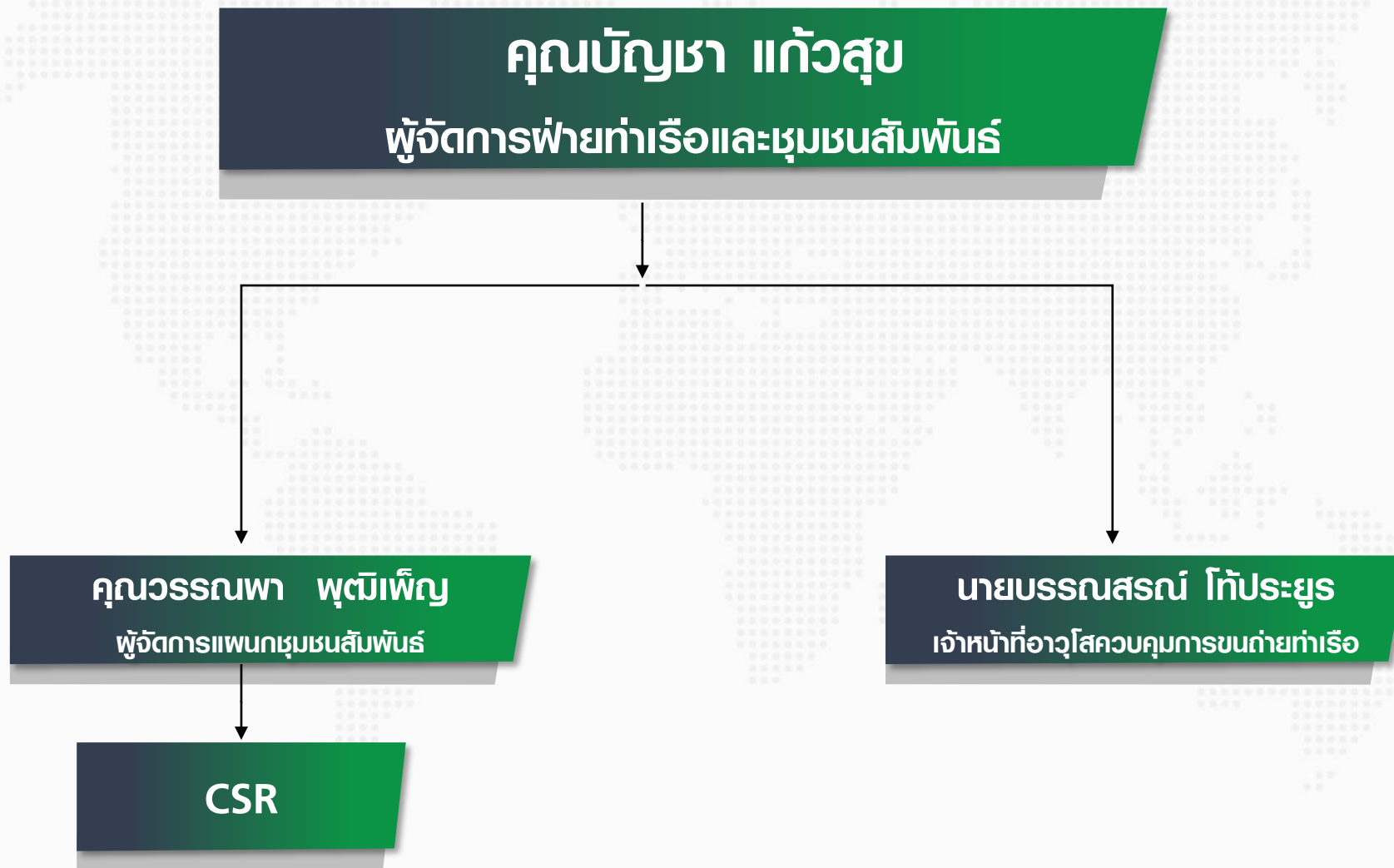
นายณัฐพงษ์ พุทรานันทเดช
รักษาการผู้จัดการโรงงาน

คุณนันทวัน หอมระรื่น
เจ้าหน้าที่อาวุโสงานธุรการทั่วไป

คุณนันทนิชา ทรงอยู่
เจ้าหน้าที่อาวุโสงานทรัพยากรบุคคล

แม่บ้าน

แผนท่าเรือและชุมชนสัมพันธ์



We're 

AGE

TERMINAL

ข่าวสารพนักงาน เอจีอี เทอร์มินอล

LINE Official Account

เป็นเพื่อน กันเถอะ

@470kcdtq

