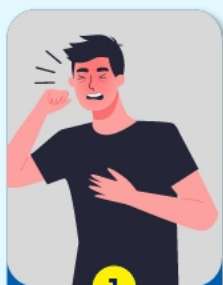




โควิด-19 ยังไม่ไปไหน ใช้หวัดใหญ่ก็ต้องระวัง

โรคไข้หวัดใหญ่และโรคโควิด-19 เกิดจากการติดเชื้อไวรัส สามารถติดต่อระหว่างคนสู่คน ผ่านทางการสัมผัสละอองฝอยของน้ำมูกและเสมหะ ผ่านการไอหรือจาม ปัจจุบันโรคโควิด-19 ยังถือว่ามีความชุกสูง แต่ความรุนแรงของโรคลดลง เนื่องจากประชากรส่วนใหญ่มีภูมิคุ้มกันต่อโรค ทั้งจากการฉีดวัคซีนและการติดเชื้อตามธรรมชาติ

อาการของโรคไข้หวัดใหญ่



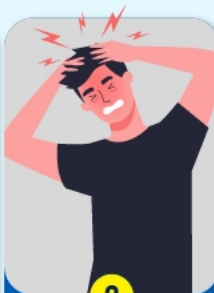
1

ไอ เจ็บคอ คัดจมูก
หรือมีน้ำมูก



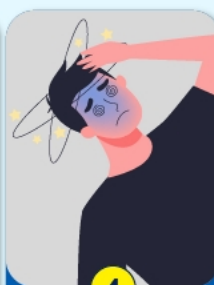
2

มีไข้สูง



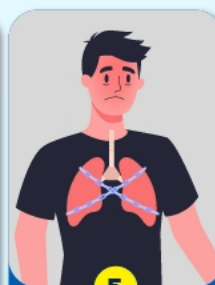
3

ปวดศีรษะ



4

อ่อนเพลีย
ปวดเมื่อยกล้ามเนื้อ



5

หายใจหอบเหนื่อย
เมื่อมีภาวะปอดอักเสบ

ข้อควรเฝ้าระวัง



โรคไข้หวัดใหญ่มีอาการคล้ายกับโรคโควิด-19
หากมีอาการรุนแรงควรพบแพทย์



อาการเบื้องต้นไม่สามารถใช้ในการแยกโรคได้
จำเป็นต้องใช้การตรวจหาเชื้อทางห้องปฏิบัติการเท่านั้น



โรคไข้หวัดใหญ่สามารถเกิดแทรกซ้อนกับโรคโควิด-19
ส่งผลให้มีอาการรุนแรงและเสียชีวิต **จึงควรฉีดวัคซีน
ไข้หวัดใหญ่**

ผู้ป่วยสามารถติดเชื้อโรค
ทั้ง 2 ชนิดร่วมกันได้

ซึ่งอาจส่งผลให้มีอาการรุนแรง
หรือมีภาวะแทรกซ้อนเพิ่มขึ้น

